



Su Yalıtım Ürünleri

www.stroline.com



STROLINE®

 facebook.com/StrolineSove

 youtube.com/stroline



Çimento Esaslı Su Yalıtım Ürünleri

4	STROLINE Efor Kristalize
6	STROLINE Nem Rutubet
8	STROLINE Rijit
10	STROLINE Con Plug
12	STROLINE Con Plug Serpme
14	STROLINE Sülfacement

Çimento + Akrilik Esaslı Su Yalıtımı

18	EFOR SEAL 506 Tam Elastik Gri
20	STROMİKS 2K Yarı Esnek Gri
22	EFOR SEAL 525 UV Tam Elastik
24	EFOR SEAL Süper 2K Elastik Gri

Likit Esaslı Su Yalıtım Ürünleri

28	EFOR LİKİT MEMBRAN
30	EFOR 2000 Beyaz
32	EFOR TIX 3000 Kalın Uygulamalı Beyaz
34	EFOR LASTİK 4003 Beyaz
34	EFOR LASTİK 4004 Beyaz
36	EFOR ELASTOLASTİK 6500 Beyaz
36	EFOR ELASTOLASTİK 10000 Beyaz

Silikon Esaslı Su Yalıtım Ürünleri

40	FOR SILOXYL Şeffaf
42	FORSİLSU Şeffaf

Bitüm Esaslı Su Yalıtım Ürünleri

46	STROLINE BİTÜM TS 61
48	STROLINE BİTÜM ASTAR
50	STROLINE BİTÜM LİKİT MEMBRAN





Çimento Esaslı Su Yalıtım Ürünleri

www.stroline.com

STROLINE®

EFOR KRİSTALİZE



YÜZEY HAZIRLIĞI

Yapıların uygulama yapılacak olan çimento esaslı yüzeylerinin sağlam, kuru, taşıyıcı, tozsuz ve temiz, baynı zamanda terazisinde olmasına dikkat edilmelidir. Yüzey su jeti ile yıkanarak, aderansı zayıflatacak her türlü yağ, gres, pas ve

parafin kalıntılarında iyice temizlenmeli ve yüzeydeki gevşek parçacıklar alınarak, aderansın artırılması için gözenekler açılmalıdır. Yüzeydeki demir ve tahta takozlar çıkarılıp, varsa aktif su kaçakları ve oluşan boşluklar uygun tamir harcı ile

doldurulmalı, köşe ve kenarlara en az 4 cm yarıçapında pah yapılmalıdır. Uygulama yüzeyi bir gün önceden suya doyurulmalı ve ıslak görünümde iken uygulamaya geçilmelidir.



Çimento esaslı, kapiler etkili, eski ve yeni yapılarda yüzey sularına karşı beton üzerine negatif ve pozitif yönden uygulanan, kristalize su yalıtım malzemesi.

KULLANIM ALANLARI

- İç-dış mekânlarda, düşey ve yatay uygulamalarda,
- Temel ve perde su yalıtımında,
- Su depolarında,
- Tünellerde,
- Asansör çukurlarında,
- İstinat duvarlarında,
- Barajlar ve limanlarda.

EFOR KRİSTALİZE

Çimento esaslı, kapiler etkili, eski ve yeni yapılarda yüzey sularına karşı beton üzerine negatif ve pozitif yönden uygulanan, kristalize su yalıtım malzemesi.

ÖZELLİKLERİ / AVANTAJLARI

- Kolay hazırlanır ve uygulanır.
- Fırça ile uygulanır.
- STROLINE KRİSTALİZE, oluşturduğu kalıcı (çözünmez) kristaller ile kapiler boşlukları doldurur ve su geçirimsizliği sağlar.
- Beton ve donatıyı suyun korozif etkilerinden korur.
- Negatif ve pozitif su basıncına dayanıklıdır.
- Su buharı geçirimlidir. Donma-çözülme döngüsüne dayanıklıdır.
- Oluşturduğu kristaller çözünmez, yüzeyden ayrılmaz ve eskimez.
- İçme suyu depolarında güvenle kullanılır



KARIŞTIRMA

Temiz karıştırma kabına konmuş STROLINE EFOR KRİSTALİZE tozu üzerine karışım suyu eklenmelidir. Tersine bir işlem yapılmamalı ve 20 dakikada içerisinde kullanılabilen kadar malzeme karıştırılmalıdır. STROLINE EFOR KRİSTALİZE üzerine karışım suyu yavaş yavaş ilave edilerek 400-600 devir/dak.'lık bir karıştırıcı ile 3-5 dakika, homojen ve topaksız bir karışım elde edilinceye kadar karıştırılır. Yaklaşık 3-5 dakika dinlendirilip tekrar 30 saniye karıştırıldıktan sonra malzeme kullanıma hazır hale gelir.

KARIŞTIRMA ORANI

Karışım Suyu Miktarı 6,00 litre
Karışım Yoğunluğu 2,00 kg/litre

UYGULAMA YÖNTEMİ

STROLINE EFOR KRİSTALİZE, önceden suya doyurulmuş yüzeye fırça ile uygulanır. Birinci kat suyunu kaybetmeden ve kristalleşmeler başlamadan yeterli sertliğe ulaşmış ise, ikinci kat uygulanabilir. Bu süre ortam sıcaklığına bağlı olarak 3 - 5 saat olarak düşünülebilir. Katlar arasındaki uygulama süresi 6 saatten kısa olmalıdır.

KÜR

STROLINE EFOR KRİSTALİZE uygulamasından sonra malzemenin suyunu hızlı kaybetmesi önlenmelidir. Kesinlikle kür sıvıları kullanılmamalıdır. 5-7 gün süreyle mutlaka ıslak tutulmalıdır. Su depolarında, STROLINE EFOR KRİSTALİZE uygulamasından 24 saat sonra depo doldurularak kristal oluşum süresi ve nüfus etme derinliği artırılır.

SARFIYAT

İlk Kat Sarfiyatı : 1,00 kg/m² toz ürün
İkinci Kat Sarfiyatı : 1,00 kg/m² toz ürün

DİKKAT EDİLMESİ GEREKEN HUSUSLAR

- Uygulanacak zeminin sıcaklığı +5°C'nin altında ya da +30°C'nin üstündeyse, uygun sıcaklıklar beklenmelidir.
- +23°C'de uygulanan STROLINE EFOR KRİSTALİZE, 1 gün sonra mekanik dayanım kazanır, 7 gün sonra su geçirimsiz hale gelir ve son dayanımına 14 gün sonra ulaşır. Yüksek sıcaklıklar süreyi kısaltır, düşük sıcaklıklar uzatır.
- Dış yüzey uygulamalarında, yüzeyin ilk 24 saat güneşten, rüzgârdan, yağmurdan veya dondan korunması gerekir.
- 20 dakika içerisinde tüketilecek miktarda malzeme hazırlanmalıdır.

AMBALAJ

25 kg'lık polietilen takviyeli Kraft torba

DEPOLAMA ve RAF ÖMRÜ

Açılmamış orijinal ambalajında, serin ve kuru ortamda, dondan korunarak depolanmalıdır. Kısa süreli depolamalarda, en fazla 3 palet üst üste konulmalı ve ilk giren ilk çıkar sistemiyle sevkiyat yapılmalıdır. Uzun süreli depolamalarda ise, paletler üst üste konulmamalıdır. Uygun depolama koşullarında üretim tarihinden itibaren 12 aydır. Açılmış ambalajlar, ağızları sıkıca kapatılarak uygun depolama koşullarında saklanmalı ve bir hafta içerisinde kullanılmalıdır.





Tek bileneli çimento esaslı düzgün yüzey verebilen su itici nem, rutubet ve tuzlanmaya karşı koruma sağlayan su geçirmez sıvadır.

KULLANIM ALANLARI

Dış mekanlarda tuğla, gazbeton, beton, brüt beton, bims, briket duvar ve tavan yüzeylere uygulanır.

NEM RUTUBET



YÜZEY HAZIRLIĞI

Yüzey kalıp yağı, toz, boya ve aderans azaltıcı maddelerden mutlaka arındırılmalıdır. Uygulama öncesi çatlak ve deliklerin tamiri uygun STROLINE tamir harçları ile yapılmalıdır.

Uygulama yüzeyi gerekli ise su ile nemlendirilmelidir. Gazbeton duvarlarda, uygulamadan en az 72 saat önce STROLINE SERPME ile ön serpme olarak uygulanmalıdır. Parlak brüt yüzeyler, beton tavan ve

duvarlarda uygulama öncesinde, STROLINE PRIMER A-10 /Su: 1/3 oranında inceltilerek hazırlanan sıvı, STROLINE SERPME Toz ile karıştırılarak ön serpme kıvamında uygulanır. Yüzey kuruduktan hemen sonra uygulamaya geçilir.

NEM RUTUBET

Tek bileneli çimento esaslı düzgün yüzey verebilen su itici nem, rutubet ve tuzlanmaya karşı koruma sağlayan su geçirmez sıvadır.

ÖZELLİKLERİ / AVANTAJLARI

- Binaların özellikle yağış alan cephelerinde, suya karşı yüksek direnç sağlar.
- Tek kat uygulama ile hem kaba hem ince sıva işlevini görür.
- Yüksek yapışma ve dayanım mukavemetleri ile sağlam bir zemin oluşturur.
- Makine ile kolay ve hızlı uygulama olanağı sağlar.



HARÇ HAZIRLAMA VE UYGULAMA

TSTROLINE NEM RUTUBET hazır sıva karıştırma ve püskürtme makinesi ile karıştırılarak (4-5 lt su/25 kg torba) yüzeye püskürtülür.

Uygulama kalınlığı tek katta 1 cm ile 2,5 cm arasında olmalı, kalınlık 2,5 cm'den fazla ise ikinci kat, birinci kat prizini aldıktan sonra maksimum 2,5 cm kalınlığında uygulanır.

Yüzey masterlanır.

Bu işlemden sonra sıva yeterince sertleştiğinde sıva yüzeyi trifillenir ve nemli bir sünger ile yüzey bitirilir.

SARFIYAT

1 cm sıva kalınlığı için yaklaşık 14,5 kg/m²

DİKKAT EDİLMESİ GEREKEN HUSUSLAR

- Hazırlanan sıva içerisine hiçbir yabancı malzeme (kireç, çimento, alçı vb) ilave edilmemelidir.
- Uygulamanın +5°C, +35°C arası sıcaklıkta yapılması önerilir.
- Rüzgarlı havalarda STROLINE NEM RUTUBET hızlı kurumaya karşı korunmalıdır.
- Ürünün dayanıklılığı açısından uygulama sonrası 7 gün içinde yüzey belirli aralıklarla sulanmalıdır.

- Farklı malzeme birleşim yerlerinde ve hareket olabilecek noktalarda sıva filesi tavsiye edilir.
- STROLINE NEM RUTUBET üzerine yapılacak olan uygulamalar için ortam sıcaklığına bağlı olarak en az 28 gün beklenilmelidir.
- Belirtilen uygulama yüzeyi ve kullanma talimatı dışına çıkmayınız.
- Direkt solumayınız. Göze temasında bol su ile yıkayınız, gerekiyorsa doktora başvurunuz.
- Daha fazla bilgi için ürün güvenlik föyünü isteyiniz.
- Diğer tüm uygulama koşulları ile ilgili ve teknik sorularınız için bize danışınız.

AMBALAJ

25 kg'lık kraft torbalarda, istenildiği takdirde paletli veya sling-bag olarak sevk edilir.

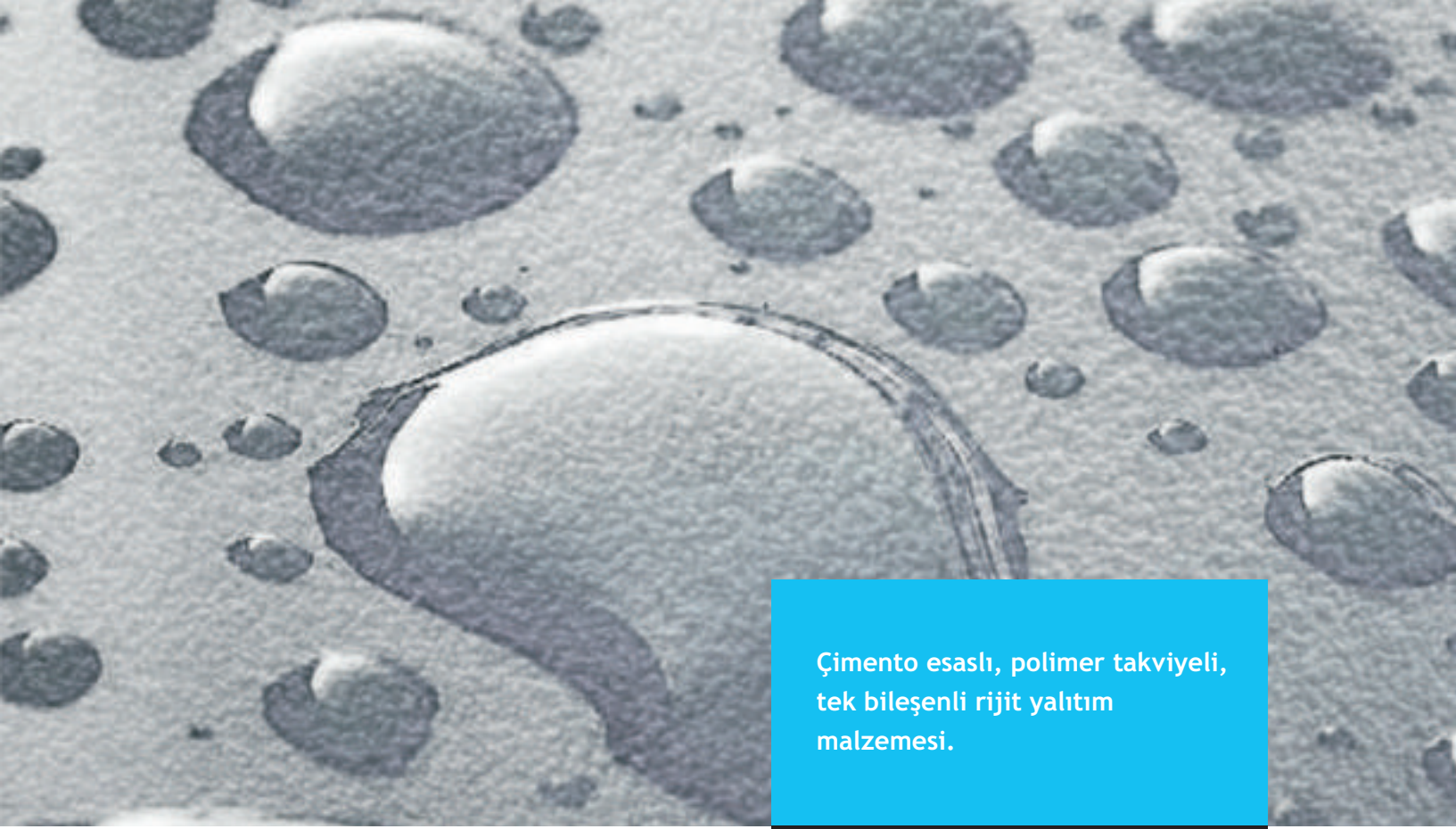
DEPOLAMA ve RAF ÖMRÜ

Kuru ve don tehlikesi olmayan ortamda açılmadan orijinal ambalajında, en fazla 8 sıra üst üste koymak şartıyla üretim tarihinden itibaren 6 ay. Torba açıldıktan sonra 1 hafta içinde tüketilmesi tavsiye edilir.



TEKNİK ÖZELLİKLERİ

Kuru Birim Ağırlık, kg/m ³	1500 ± 100
Yaş Birim Ağırlık, kg/m ³	1750 ± 150
Ortalama Basınç Dayanımı, N/mm ²	> 2,5
Ortalama Eğilme Dayanımı, N/mm ²	> 1
Aderans Dayanımı/Kuru Ortamda, N/mm ²	> 0,3



Çimento esaslı, polimer takviyeli, tek bileşenli rijit yalıtım malzemesi.

RIJİT



KULLANIM ALANLARI

İç-dış mekânlarda, düşey ve yatay uygulamalarda suyun geldiği yönden, Temel yalıtımlarında, istinat duvarlarında, Su depolarında, WC, banyo, mutfak ve balkon gibi ıslak hacimlerde.

YÜZEY HAZIRLIĞI

Yapıların su ile temas eden çimento esaslı yüzeylerinin sağlam, kuru, taşıyıcı, tozsuz ve temiz, aynı zamanda terazisinde olmasına dikkat edilmelidir. Yüzey, aderansı zayıflatacak her türlü yağ, gres, pas ve parafin kalıntılarından iyice temizlenmeli ve yüzeyde gevşek parçacıklar olmamalıdır.

Yüzeydeki demir ve tahta takozlar çıkarılıp, oluşan boşluklar, uygun tamir harcı ile doldurulmalı, köşe ve kenarlara en az 4 cm yarıçapında pah yapılmalıdır. Uygulama yüzeyi iyice ıslatılıp ıslak/kuru hale gelinceye kadar beklenmelidir. Uygulama sırasında kaplama malzemesi

suyunu hemen kaybeder ve mat bir görünüş alırsa, yüzeyin yeterince ıslatılmadığı ya da hızlı kurduğu anlaşılır. Bu gibi, havanın sıcak olduğu ya da malzemelerin rüzgârda kaldığı durumlarda yalnız ilk kat için malzemenin karışım suyu %10 artırılabilir.

RİJİT

Çimento esaslı, polimer takviyeli, sızıntı ve basınçsız yüzey sularına karşı beton perde ve çimento esaslı sıvalar üzerine içten ya da dıştan uygulanan, tek bileşenli rijit yalıtım malzemesi.

ÖZELLİKLERİ / AVANTAJLARI

- Kolay hazırlanır ve uygulanır.
- Fırça veya mala ile uygulanabilir.
- Çalışma süresi uzundur.
- Su buharı geçirimlidir.
- Büzülmez, çatlamaz.
- Donma-çözülme döngüsüne dayanıklıdır.
- İçme suyu depolarında güvenle kullanılır.

KARIŞTIRMA

Uygun su miktarı, bir ölçek yardımıyla temiz karıştırma kabına boşaltılır. STROLINE RİJİT, yavaş yavaş ilave 400-600 devir/dak'lık bir karıştırıcı ile 3-5 dakika, homojen ve topaksız bir karışım elde edilinceye kadar karıştırılır. Yaklaşık 3-5 dakika dinlendirilip tekrar 30 saniye karıştırıldıktan sonra malzeme kullanıma hazır hale gelir.

SARFIYAT

İlk Kat Sarfiyatı: 1,50 kg/m² toz ürün
İkinci Kat Sarfiyatı: 1,30 kg/m² toz ürün
Üçüncü Kat Sarfiyatı: 1,20 kg/m² toz ürün

AMBALAJ

25 kg'lık polietilen takviyeli kraft torba

DEPOLAMA ve RAF ÖMRÜ

Açılmamış orijinal ambalajında, serin ve kuru ortamda, dondan korunarak depolanmalıdır. Kısa süreli depolamalarda, en fazla 3 palet üst üste konulmalı ve ilk giren ilk çıkar sistemiyle sevkiyat yapılmalıdır. Uzun süreli depolamalarda ise, paletler üst üste konulmamalıdır. Uygun depolama koşullarında üretim tarihinden itibaren 12 aydır. Açılmış ambalajlar, ağzları sıkıca kapatılarak uygun depolama koşullarında saklanmalı ve bir hafta içerisinde kullanılmalıdır.

UYGULAMA YÖNTEMİ

Hazırlanan STROLINE RİJİT karışımı, Thoro fırçası yardımı ile iki veya üç kat halinde uygulanır. Her kattaki fırça uygulama yönü, birbirine dik olmalıdır. Katlar arası bekleme süresi ortam koşullarına göre değişir.

DİKKAT EDİLMESİ GEREKEN HUSUSLAR

- STROLINE RİJİT uygulamasında, ortam ve yüzey sıcaklığı +5° C'nin altında ya da +25° C'nin üzerinde ise, uygun sıcaklıklar beklenmelidir. Ayrıca aşırı sıcak, yağışlı veya rüzgârlı havalarda da uygulama yapılmamalıdır
- Dış yüzey uygulamalarında, yüzeyin ilk 24 saat güneşten, rüzgârdan, yağmurdan ve dondan korunması gerekir.

- +23° C'de uygulanan STROLINE RİJİT, 2 gün sonra mekanik dayanım kazanır, 7 gün sonra su geçirimsiz hale gelir ve son dayanımına 14 gün sonra ulaşır. Yüksek sıcaklıklar süreyi kısaltır, düşük sıcaklıklar uzatır.
- Uygulamada yaş film kalınlığı tek katta 2 mm'yi geçmemelidir. Uygulama en az iki kat olarak yapılmalıdır.
- Üzerinde yürünmesi gereken yerler, uygun şap veya seramik ile kaplanmalıdır. Havuzlar, titreşimli zeminler ve sehim yapması düşünülen yüzeyler için STROLINE RİJİT kullanılmalıdır.





Çimento esaslı, tek bileşenli ani priz alan tıkaç harcıdır. Su sızıntısı olan her türlü yüzeyde su sızıntılarını ani olarak durdurmak için bodrumlarda asansör kuyularında yer altı garajlarında sarnıçlarda rezervuarlarda tünellerde kullanılır.

STROLINE CON PLUG



KULLANIM ALANLARI

- İç-dış mekânlarda, düşey ve yatay uygulamalarda,
- Statik (hareketsiz) çatlakların tamirinde,
- Aktif su kaçaklarının yalıtımında,
- Boru ve kablo geçişlerinin su yalıtımında,
- Betondaki bozuklukların tamiratında,
- Su kaçaklarının yalıtım öncesi doldurulması ve tıkanmasında,
- Kalıp içi gergi (tie-rod) demir boşluklarının doldurulmasında,
- Beton kenar ve köşe birleşim yerlerine pah yapılmasında ve soğuk derz tamiratlarında,
- Metal ankraj ve bağlantı elemanlarının tespitinde kullanılır.

YÜZEY HAZIRLIĞI

Uygulama yüzeyinin sağlam olmasına dikkat edilmelidir. Yüzey, aderansı azaltacak her türlü yağ, gres, pas, zift, boya ve küp malzemelerinden arındırılıp iyice temizlenmelidir.

KARIŞTIRMA

Su tıkaç harcı olarak hazırlama esnasında eldiven giyilmeli. Bir avuç kadar toz hamur kıvamı elde edilene kadar karıştırılmalıdır.

UYGULAMA YÖNTEMİ

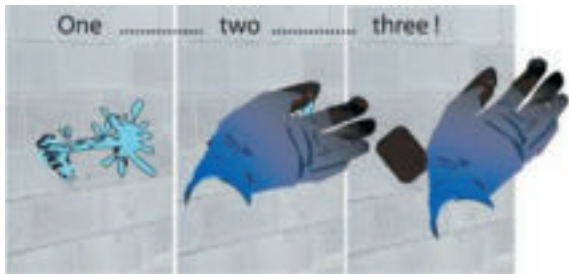
Su gelen deliğe hazırlanmış olan tıkaç harcı bastırılarak bekletilir.

STROLINE CON PLUG

Çimento esaslı, tek bileşenli ani priz alan tıkaç harcıdır. Su sızıntısı olan her türlü yüzeyde su sızıntılarını ani olarak durdurmak için bodrumlarda asansör kuyularında yer altı garajlarında sarnıçlarda rezervuarlarda tünellerde kullanılır.

ÖZELLİKLERİ / AVANTAJLARI

- Tek bileşenlidir, sadece su ile karıştırılır.
- Aktif su kaçaklarını ani priz alarak durdurur.
- Kullanılması kolaydır.
- Genleşerek, su geçirimsiz tıkaç oluşturur.
- Yüksek dayanım ve stabiliteye sahiptir.
- 15 dakika sonra üzerine yalıtım malzemeleri uygulanabilir.
- Klor içermediği için çelik donatıların korozyonuna sebep olmaz.
- İçme suyu depolarında güvenle kullanılır.



AMBALAJ

5 kg lık Plastik Kovalarda

DEPOLAMA ve RAF ÖMRÜ

Açılmamış orijinal ambalajında, serin ve kuru ortamda, dondan korunarak depolanmalıdır. Kısa süreli depolamalarda, en fazla 3 palet üst üste konulmalı ve ilk giren ilk çıkar sistemiyle sevkiyat yapılmalıdır. Uzun süreli depolamalarda ise, paletler üst üste konulmamalıdır. Uygun depolama koşullarında üretim tarihinden itibaren 12 aydır. Açılmış ambalajlar, ağzları sıkıca kapatılarak uygun depolama koşullarında saklanmalı ve bir hafta içerisinde kullanılmalıdır.

DİKKAT EDİLMESİ GEREKEN HUSUSLAR

- STROLINE CON PLUG uygulamasında, ortam ve yüzey sıcaklığı +5° C'nin altında ya da +25° C'nin üzerinde ise, uygun sıcaklıklar beklenmelidir.
- STROLINE CON PLUG, yükselen hidrasyon ısı sonucunda hızlı priz alır. 15 dakika süre ile nemli tutulmalıdır. Kuru ve emici yüzeylerde bu süre 30 dakika olmalıdır.
- Özel çimentolar içeren sistemlerin çalışma ve reaksiyon süreleri, ortam ve zemin sıcaklığından ve havadaki bağıl nemden etkilenir. Düşük sıcaklıklarda reaksiyon yavaşlar, bu da tava ömrünü ve çalışma süresini uzatır. Yüksek sıcaklıklar, reaksiyonu hızlandırır ve yukarıda belirtilen zamanlar buna bağlı olarak kısalır. Malzemenin kürünü tamamlaması için, ortam ve zemin sıcaklığı izin verilen minimum sıcaklığın altına düşmemelidir.
- Soğuk havadaki uygulamalarda, malzemenin işlenebilirliğini en üst düzeye çıkartmak için, ambalajlar +20° C / +25° C'de şartlandırılarak kullanıma hazır hale getirilmeli ve karışım sıcak su ile hazırlanmalıdır.

TEKNİK ÖZELLİKLERİ

Malzemenin Yapısı	Mineral dolgu ve özel çimentolar içerir.		
Renk	Gri		
Basınç Dayanımı	30 dakika ≥ 7 N/mm ²	24 saat ≥ 10 N/mm ²	28 gün ≥ 30 N/mm ²
Yapışma Dayanımı	≥ 0,50 N/mm ² (28 gün)		
Çalışma Sıcaklığı	+5° C +25° C		
Kullanma Süresi	1 - 1,50 dakika		
Nihai Kuruma	2 - 3 dakika		



Özel Çimento esaslı, su içinde donan zeminden gelen su sızıntılarını tıkayarak su yalıtımı sağlayan harç

CON PLUG SERPME

KULLANIM ALANLARI

- Otoparklar
- Asansör Boşlukları
- Bodrumlar vb.

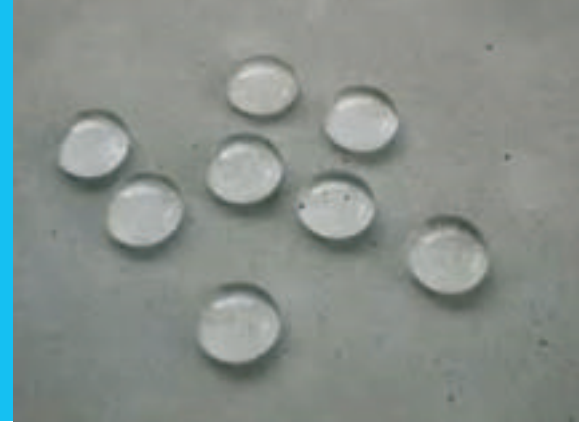


CON PLUG SERPME

Özel Çimento esaslı, su içinde donan zeminden gelen su sızıntılarını tıkayarak su yalıtımı sağlayan harç

ÖZELLİKLERİ / AVANTAJLARI

- Dar ve geniş zeminlere ki su sızıntılarını tıkayarak durdurur.
- Uygulama yapılacak yüzeyin suyu arındırmadan uygulama yapma imkanı
- Kolay uygulama



YÜZEY HAZIRLIĞI

Mevcut su pompa ile boşaltılır.

KARIŞTIRMA

Toz halde kullanılır.

UYGULAMA YÖNTEMİ

STROLINE CON PLUG SERPME uygulama yüzeyini örtecek şekilde serpilerek uygulanır uygulama kalınlığı minimum 5 cm olmalıdır.

DİKKAT EDİLMESİ GEREKEN HUSUSLAR

- STROLINE CON PLUG SERPME uygulamasında, ortam ve yüzey sıcaklığı +5°C'nin altında ya da +25°C'nin üzerinde ise, uygun sıcaklıklar beklenmelidir.
- Yükselen hidrasyon ısı sonucu hızlı priz alır. 15 dakika süre ile nemli tutulmalıdır. Kuru ve emici yüzeylerde bu süre 30 dakika olmalıdır.
- Özel çimentolar içeren sistemlerin çalışma ve reaksiyon süreleri, ortam ve zemin sıcaklığından ve havadaki bağıl nemden etkilenir. Düşük sıcaklıklarda reaksiyon yavaşlar, bu da tava ömrünü

ve çalışma süresini uzatır. Yüksek sıcaklıklar, reaksiyonu hızlandırır ve yukarıda belirtilen zamanlar buna bağlı olarak kısılır. Malzemenin kürünü tamamlaması için, ortam ve zemin sıcaklığı izin verilen minimum sıcaklığın altına düşmemelidir.

- Soğuk havadaki uygulamalarda, malzemenin işlenebilirliğini en üst düzeye çıkartmak için, ambalajlar +20°C - +25°C'de şartlandırılarak kullanıma hazır hale getirilmeli ve karışım sıcak su ile hazırlanmalıdır.

AMBALAJ

25 kg lık Kraft torbalarda

DEPOLAMA ve RAF ÖMRÜ

Açılmamış orijinal ambalajında, serin ve kuru ortamda, dondan korunarak depolanmalıdır. Kısa süreli depolamalarda, en fazla 3 palet üst üste konulmalı ve ilk giren ilk çıkar sistemiyle sevkiyat yapılmalıdır. Uzun süreli depolamalarda ise, paletler üst üste konulmamalıdır. Uygun depolama koşullarında üretim tarihinden itibaren 12 aydır. Açılmış ambalajlar, ağızları sıkıca kapatılarak uygun depolama koşullarında saklanmalı ve bir hafta içerisinde kullanılmalıdır.





Sülfata dayanıklı çimento esaslı, polimer takviyeli, tek bileşenli, su yalıtım malzemesidir.

SÜLFACEMENT

KULLANIM ALANLARI

- İç-dış mekânlarda, düşey ve yatay uygulamalarda suyun geldiği yönden,
- Derinliği 15 m'den az olan evsel atık su yapılarında, uygun tamir harcı ile tamir edilmiş yüzey üzerine, geçirimsiz son kat kaplama olarak,
- Kanalların üst yüzeylerinin korunması ve su sızdırmaz bir kaplama yapılmasında, Evsel atık su yapılarında ve betonarme boruların kaplanmasında,
- Atık su kanal ve borularının, sülfat ataklarına karşı korunmasında,
- Yağmur suyu ve atık su depolarında kullanılır



YÜZEY HAZIRLIĞI

Yapıların su ile temas eden çimento esaslı yüzeylerinin sağlam, kuru, taşıyıcı, tozsuz ve temiz, aynı zamanda terazisinde olmasına dikkat edilmelidir. Yüzey, aderansı zayıflatacak her türlü yağ, gres, pas ve parafin kalıntılarından iyice temizlenmeli ve yüzeyde gevşek parçacıklar olmamalıdır.

Yüzeydeki demir ve tahta takozlar çıkarılıp, varsa aktif su kaçakları ve oluşan boşluklar uygun tamir harcı ile doldurulmalı, köşe ve kenarlara en az 4 cm yarıçapında pah yapılmalıdır. Uygulama yüzeyi iyice ıslatılıp ıslak/kuru hale gelinceye kadar beklenmelidir. Uygulama sırasında kaplama malzemesi

suyunu hemen kaybeder ve mat bir görünüş alırsa, yüzeyin yeterince ıslatılmadığı ya da hızlı kurduğu anlaşılır. Bu gibi, havanın sıcak olduğu ya da malzemelerin rüzgarda kaldığı durumlarda yalnız ilk kat için malzemenin karışım suyu %10 artırılabilir.

SÜLFACEMENT

Sülfata dayanıklı çimento esaslı, polimer takviyeli, tek bileşenli, su içerisinde bulunan kimyasallara ve mekanik etkilere karşı dayanıklı, beton ve çimento esaslı sıvalar üzerine içten ya da dıştan uygulanan, su yalıtım malzemesi.

ÖZELLİKLERİ / AVANTAJLARI

- SÜLFATA DAYANIKLIDIR.
- Kolay hazırlanır ve uygulanır. Çalışma süresi uzundur.
- Mekanik dayanımı yüksektir.
- Su buharı geçirimlidir. Büzülmez, çatlamaz.
- Fırça, mala veya püskürtme yöntemi ile uygulanabilir.
- Devamlı evsel atık su ve yağmur suyu ile temas edebilir.
- Donma-çözülme döngüsüne dayanıklıdır.
- İçme suyu depolarında güvenle kullanılır



KARIŞTIRMA

Uygun su miktarı, bir ölçek yardımıyla temiz karıştırma kabına boşaltılır. STROLINE SÜLFACEMENT, yavaş yavaş ilave 400-600 devir/daklık bir karıştırıcı ile 3-5 dakika, homojen ve topaksız bir karışım elde edilinceye kadar karıştırılır. Yaklaşık 3-5 dakika dinlendirilip tekrar 30 saniye karıştırıldıktan sonra malzeme kullanıma hazır hale gelir

KARIŞTIRMA ORANI

Karışım Suyu Miktarı	5,75 litre
Karışım Yoğunluğu	2,00 kg/litre
	2,06 kg/litre

SARFIYAT

- Nemli Zeminde 2,00 mm 3,25 kg/m²
- Basıncsız Sularda 2,50 mm 4,06 kg/m²
- 15 mm'den derin olmayan su depolarında 3,50 mm 5,69 kg/m²

UYGULAMA YÖNTEMİ

Hazırlanan STROLINE SÜLFACEMENT karışımı, Thoro fırçası yardımı ile iki veya üç kat halinde uygulanır. Her kattaki fırça uygulama yönü, birbirine dik olmalıdır. Katlar arası bekleme süresi ortam koşullarına göre değişir.

DIKKAT EDİLMESİ GEREKEN HUSUSLAR

STROLINE SÜLFACEMENT uygulamasında, ortam ve yüzey sıcaklığı +5° C'nin altında ya da +25° C'nin üzerinde ise, uygun sıcaklıklar beklenmelidir. Ayrıca aşırı sıcak, yağışlı veya rüzgarlı havalarda da uygulama yapılmamalıdır. Dış yüzey uygulamalarında, yüzeyin ilk 24 saat güneşten, rüzgardan, yağmurdan ve dondan korunması gerekir. +23° C'de uygulanan STROLINE SÜLFACEMENT, 2 gün sonra mekanik

dayanım kazanır, 7 gün sonra su geçirimsiz hale gelir ve son dayanımına 14 gün sonra ulaşır. yüksek sıcaklıklar süreyi kısaltır, düşük sıcaklıklar uzatır. Uygulamada yaş film kalınlığı tek katta 2 mm'yi geçmemelidir. Uygulama en az iki kat olarak yapılmalıdır. Üzerinde yürünmesi gereken yerler, uygun şap veya seramik ile kaplanmalıdır. Havuzlar, titreşimli zeminler ve sehim yapması düşünülen yüzeyler için STROLINE SÜLFACEMENT kullanılmalıdır.

AMBALAJ

25 kg' lık polietilen takviyeli kraft torba

DEPOLAMA ve RAF ÖMRÜ

Açılmamış orijinal ambalajında, serin ve kuru ortamda, dondan korunarak depolanmalıdır. Kısa süreli depolamalarda, en fazla 3 palet üst üste konulmalı ve ilk giren ilk çıkar sistemiyle sevkiyat yapılmalıdır. Uzun süreli depolamalarda ise, paletler üst üste konulmamalıdır. Uygun depolama koşullarında üretim tarihinden itibaren 12 aydır. Açılmış ambalajlar, ağzları sıkıca kapatılarak uygun depolama koşullarında saklanmalı ve bir hafta içerisinde kullanılmalıdır.







Çimento ve Akrilik Esaslı Su Yalıtım Ürünleri

www.stroline.com

STROLINE®



Çimento ve akrilik esaslı, sızıntı ve yüzey sularına karşı beton, perde ve çimento esaslı sıvalar üzerine içten ya da dıştan uygulanan, iki bileşenli tam elastik su yalıtım malzemesi.

EFOR SEAL 506

KULLANIM ALANLARI

- İç-dış mekânlarda, düşey ve yatay uygulamalarda suyun geldiği yönden, Temel yalıtımlarında, istinat duvarlarında,
- Sehim yapması düşünülen zeminlerde, Teraslarda (Üzeri korunmak şartı ile), WC, banyo, mutfak ve balkon gibi ıslak hacimlerde,
- Olimpik yüzme havuzlarında, Su depolarında



YÜZEY HAZIRLIĞI

Yapıların su ile temas eden çimento esaslı yüzeyleri sağlam, kuru, taşıyıcı, tozsuz ve temiz, aynı zamanda terazisinde olmasına dikkat edilmelidir. Yüzey, aderansı zayıflatacak her türlü yağ, gres, pas ve parafin kalıntılarından iyice temizlenmeli ve yüzeyde gevşek parçacıklar

olmamalıdır. Yüzeydeki demir ve tahta takozlar çıkarılıp, varsa aktif su kaçakları ve oluşan boşluklar CON PLUG ile doldurulmalı, köşe ve kenarlara en az 4 cm yarıçapında pah yapılmalıdır. Uygulama yüzeyi iyice ıslatılıp ıslak/kuru hale gelinceye kadar beklenmelidir. Uygulama

sırasında kaplama malzemesi suyunu hemen kaybeder ve mat bir görünüş alırsa, yüzeyin yeterince ıslatılmadığı ya da hızlı kurduğu anlaşılır. EFOR SEAL 506 uygulamadan önce yüzey mutlaka PRIMER A-10/30 astar ile 2 kat astarlanmalıdır.

EFOR SEAL 506

Çimento ve akrilik esaslı, sızıntı ve yüzey sularına karşı beton, perde ve çimento esaslı sıvalar üzerine içten ya da dıştan uygulanan, iki bileşenli tam elastik su yalıtım malzemesi.

ÖZELLİKLERİ / AVANTAJLARI

- Kolay hazırlanır ve uygulanır.
- Fırça ve püskürtme makinesi ile uygulanabilir.
- Çalışma süresi uzundur.
- Yüksek esnek yapısı ile rötre çatlaklarını köprüleme özelliğine sahiptir.
- Derzsiz, eksiz, kalıcı, nem ve su geçirmeyen bir kaplama oluşturur.
- Topraktaki kimyasallara ve tuz çözeltilerine dayanıklıdır.
- Su buharı geçirimlidir.
- Durabilitesi yüksektir.
- Donma-çözülme döngüsüne dayanıklıdır.
- Hareket ve titreşimden etkilenen alanlarda kullanılabilir.
- Yüksek yapışma performansı ve esnekliği sayesinde deformasyondan etkilenmeden, şap ve seramik altında su geçirimsiz mükemmel bir tabaka oluşturur.



KARIŞTIRMA

B sıvı bileşen karıştırma kabına boşaltılır. A toz bileşen, yavaş yavaş ilave 400-600 devir/dak'lık bir karıştırıcı ile 3-5 dakika, homojen ve topaksız bir karışım elde edilinceye kadar karıştırılır. Yaklaşık 3-5 dakika dinlendirilip tekrar 30 saniye karıştırıldıktan sonra malzeme kullanıma hazır hale gelir.

AMBALAJ

STROLINE EFOR SEAL 506, A komponenti (toz) 20 kg'lık polietilen takviyeli torbalarda, B komponenti (sıvı) 10 kg'lık bidonlarda temin edilir. Karışım Yoğunluğu 1,70 kg/litre

UYGULAMA YÖNTEMİ

Hazırlanan EFOR SEAL 506 karışımı, Thoro fırçası yardımı ile iki veya üç kat halinde uygulanır. Her kattaki fırça uygulama yönü, birbirine dik olmalıdır. Katlar arası bekleme süresi ortam koşullarına göre değişir. 2. Kat mutlaka 1. Katın kurumasından sonra uygulanmalıdır.

DİKKAT EDİLMESİ GEREKEN HUSUSLAR

- EFOR SEAL 506 uygulamasında, ortam ve yüzey sıcaklığı +5° C'nin altında ya da +25° C'nin üzerinde ise, uygun sıcaklıklar beklenmelidir. Ayrıca aşırı sıcak, yağışlı veya rüzgârlı havalarda da uygulama yapılmamalıdır,
- Dış yüzey uygulamalarında, yüzeyin ilk 24 saat güneşten, rüzgârdan, yağmurdan ve dondan korunması gerekir,
- +23° C'de uygulanan EFOR SEAL 506, 2 gün sonra mekanik dayanım kazanır, 7 gün sonra su geçirimsiz hale gelir ve son dayanımına 14 gün sonra ulaşır. Yüksek sıcaklıklar süreyi kısaltır, düşük sıcaklıklar uzatır,
- Uygulamada yaş film kalınlığı tek katta 2 mm'yi geçmemelidir. Uygulama en az iki kat olarak yapılmalıdır,
- Üzerinde yürünmesi gereken yerler, CON TES 310 şap veya seramik ile kaplanmalıdır. Havuzlar, titreşimli zeminler ve sehim yapması düşünülen yüzeyler için EFOR SEAL 506 kullanılmalıdır.

SARFIYAT

1.Kat 1,50 kg/m² / 2.Kat 1,50 kg/m²

DEPOLAMA ve RAF ÖMRÜ

Açılmamış kuru harç torbaları suya, dona ve ağır hava koşullarına karşı korunmalı, direk güneş ışığından uzak kuru ortamlarda muhafaza edilmelidir. Yukarıda belirtilmiş olan muhafaza koşullarına uyulması halinde raf ömrü 12 aydır.

TEKNİK ÖZELLİKLERİ

Malzemenin Yapısı	Mineral Dolgular, Polimer Modifiyeli Katkılar ve Özel Çimento içerir.
Renk	Gri
Donma-Çözülme Direnci (ISO/DIS 48462)	50 Çevrimden Sonra Deformasyon Yok.
Yapışma Dayanımı (28 gün)	≥ 1,00 N/mm ²
Basınçlı Su Dayanımı	1,00 bar (negatif) / 1,50 bar (pozitif)
Kapiler Su Emmesi (TS EN 12808-5)	≤ 0,10 gr (4 saat sonra)
Uygulanacak Zeminin Sıcaklığı	+5° C +30° C
Servis Sıcaklığı	-20° C +80° C
Olgunlaştırma Süresi	3 - 5 dakika

STROMİKS 2K

YARI ESNEK GRİ



Çimento ve polimer dispersiyon esaslı her türlü betonarme ve çimento esaslı yüzeyler için dizayn edilmiş yarı esnek su yalıtım malzemesi.

KULLANIM ALANLARI

- Islak hacimlerin zemin ve duvarlarında,
- Temel yalıtımlarında,
- İstinad duvarlarında,
- Küçük metrajlı süs havuzlarında,
- Balkon ve küçük teraslarda, üzeri kaplanmak koşuluyla su yalıtımında kullanılır.

YÜZEY HAZIRLIĞI

Uygulama yapılacak yüzeyler düzgün, sağlam olmalı, kir, toz, yağ ve gevşek parçalardan arındırılmalıdır.

Uygulama yapılmadan önce yüzey su ile ıslatılmalı, göllenme oluşumuna izin verilmemelidir.

STROMİKS 2K YARI ESNEK GRİ

Çimento ve polimer dispersiyon esaslı her türlü betonarme ve çimento esaslı yüzeyler için dizayn edilmiş yarı esnek su yalıtım malzemesi.

ÖZELLİKLERİ / AVANTAJLARI

- Kolay uygulama,
- Uzun çalışma süresi,
- Kürünü aldıktan sonra dona, suya ve ağır hava koşullarına dayanıklılık,
- Zehirli değil,
- Yanıcı değil.



UYGULAMA

STROLINE STROMİKS 2K ortam sıcaklığında (+5 °C - +35 °C) temiz bir kap içinde sıvı kısmın üzerine toz ilave edilerek 400-600 d/dk. bir karıştırıcı ile yaklaşık 2-3 dakika homojen ve topaksız bir karışım elde edilinceye kadar karıştırılmalıdır. Oran olarak 20 kg. lık toz için 6.0 kg. sıvı ilave edilmelidir.

1-2 dakika dinlendirilir ve homojen bir karışım için tekrar 30 sn. karıştırılarak uygulamaya başlanır. Uygulama fırça, rulo veya püskürtme makinesiyle yapılabilir. Hazırlanan harç 3 saat içinde tüketilmelidir. Sıcaklık arttıkça bu süre kısalmır. Homojen şekilde karıştırılan ürün düzgün olarak hazırlanan ve nemlendirilen yüzeye sert kıllı bir fırça yardımıyla 2 veya 3 kat olacak şekilde 1 mm kalınlık için 1.5-2.0 kg/m² sarfiyatla uygulanır. Katlar arası uygulamadan önce alt kat uygulamanın kuruması beklenmelidir. Her kattaki fırça uygulama yönleri birbirine dik olmalıdır.

KARIŞIM ORANI

20 kg STROLINE STROMİKS 2K
A komponenti (toz) için
5 kg B komponenti (sıvı) ilave edilmelidir.

DİKKAT EDİLMESİ GEREKEN HUSUSLAR

- STROLINE STROMİKS 2K uygulamasında, ortam ve yüzey sıcaklığı +5 °C'nin altında ya da +25 °C'nin üzerinde ise, uygun sıcaklıklar beklenmelidir. Ayrıca aşırı sıcak, yağışlı veya rüzgârlı havalarda da uygulama yapılmamalıdır,
- Dış yüzey uygulamalarında, yüzeyin ilk 24 saat güneşten, rüzgârdan, yağmurdan ve dondan korunması gerekir.
- +23 °C'de uygulanan STROLINE STROMİKS 2K, 2 gün sonra mekanik dayanım kazanır, 7 gün sonra su geçirimsiz hale gelir ve son dayanımına 14 gün sonra ulaşır. Yüksek sıcaklıklar süreyi kısaltır, düşük sıcaklıklar uzatır.
- Uygulamada yaş film kalınlığı tek katta 2 mm'yi geçmemelidir. Uygulama en az iki kat olarak yapılmalıdır.
- Üzerinde yürünmesi gereken yerler, CON TES 310 şap veya seramik ile kaplanmalıdır. Havuzlar, titreşimli zeminler ve sehim yapması düşünülen yüzeyler için STROLINE STROMİKS 2K kullanılmalıdır.

SARFIYAT

Yüzey özelliklerine ve su basıncına bağlı olarak 1 mm. için 1.5-2.0 kg/m² dir.

DEPOLAMA ve RAF ÖMRÜ

Açılmamış kuru harç torbaları suya, dona ve ağır hava koşullarına karşı korunmalı, direk güneş ışığından uzak kuru ortamlarda muhafaza edilmelidir. Yukarıda belirtilmiş olan muhafaza koşullarına uyulması halinde raf ömrü 12 aydır.

TEKNİK ÖZELLİKLERİ

Malzemenin Yapısı	Akrilik Mineral Dolgular, Polimer Modifiyeli Katkılar ve Özel Çimento içerir.
Renk	Gri
Yapışma Dayanımı	≥ 1,00 N/mm ²
Basınçlı Su Dayanımı	≥ 7 bar pozitif
Uygulanacak Zeminin Sıcaklığı	+5 C , +25 C
Servis Sıcaklığı	-20 °C +80 °C
Olgunlaştırma Süresi	3 - 5 dakika
Kullanma Süresi	2 saat (+20 °C'de)
Kapiler Su Emme	< 0,10 gr (4 saat sonra)

EFOR SEAL 525 UV



Çimento ve akrilik esaslı iki bileşenli polimer modifiyeli elastik ve sert yapıda mala ile uygulanabilen UV dayanımlı su izolasyonu malzemesi.

KULLANIM ALANLARI

- İç-dış mekânlarda, düşey ve yatay uygulamalarda suyun geldiği yönden, Temel yalıtımlarında, istinat duvarlarında,
- Sehim yapması düşünülen zeminlerde, Teraslarda (Üzeri korunmak şartı ile), balkon gibi ıslak hacimlerde,

YÜZEY HAZIRLIĞI

Yapıların su ile temas eden çimento esaslı yüzeyleri sağlam, kuru, taşıyıcı, tozsuz ve temiz, aynı zamanda terazisinde olmasına dikkat edilmelidir. Yüzey, aderansı zayıflatacak her türlü yağ, gres, pas ve parafin kalıntılarında iyice temizlenmeli ve yüzeyde gevşek parçacıklar olmamalıdır. Yüzeydeki demir ve tahta

takozlar çıkarılıp, varsa aktif su kaçakları ve oluşan boşluklar uygun tamir harcı ile doldurulmalı, köşe ve kenarlara en az 4 cm yarıçapında pah yapılmalıdır. Uygulama yüzeyi iyice ıslatılıp ıslak/kuru hale gelinceye kadar beklenmelidir. Uygulama sırasında kaplama malzemesi suyunu hemen kaybeder ve mat bir görünüş alırsa,

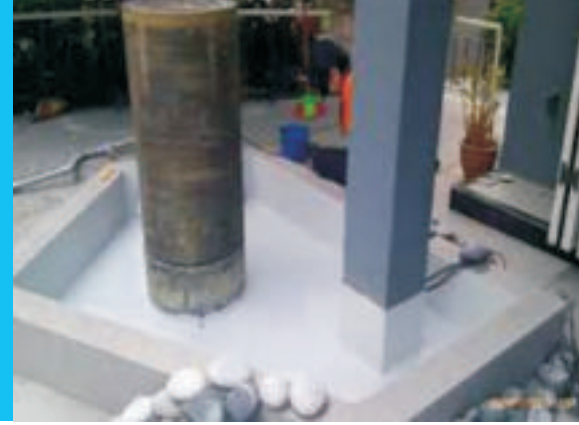
yüzeyin yeterince ıslatılmadığı ya da hızlı kurduğu anlaşılır. Bu gibi, havanın sıcak olduğu ya da malzemelerin rüzgarda kaldığı durumlarda yalnız ilk kat için karışmış malzemenin içerisine B bileşeninin %10'u kadar su ilave edilebilir.

EFOR SEAL 525 UV

Çimento ve akrilik esaslı iki bileşenli polimer modifiyeli elastik ve sert yapıda mala ile uygulanabilen ve üzeri kapatılmadan kullanılabilen UV dayanımlı su izolasyonu malzemesi.

ÖZELLİKLERİ / AVANTAJLARI

- Fırça ve mala ile uygulanabilir.
- Sert elastik yapısı ile yaya trafiğine dayanımlıdır.
- Derzsiz, eksiz, kalıcı, nem ve su geçirmeyen bir kaplama oluşturur.
- Topraktaki kimyasallara ve tuz çözeltilerine dayanıklıdır.
- Su buharı geçirimlidir.
- Durabilitesi yüksektir.
- Donma-çözülme döngüsüne dayanıklıdır.



SARFIYAT

Minimum her katta 2 kg/m² olmalıdır.

DEPOLAMA ve RAF ÖMRÜ

Açılmamış orijinal ambalajında, serin ve kuru ortamda, dondan korunarak depolanmalıdır. Kısa süreli depolamalarda, en fazla 3 palet üst üste konulmalı ve ilk giren ilk çıkar sistemiyle sevkiyat yapılmalıdır. Uzun süreli depolamalarda ise, paletler üst üste konulmamalıdır. Uygun depolama koşullarında üretim tarihinden itibaren 12 aydır. Açılmış ambalajlar, ağızları sıkıca kapatılarak uygun depolama koşullarında saklanmalı ve bir hafta içerisinde kullanılmalıdır.

KARIŞTIRMA

B sıvı bileşen temiz karıştırma kabına boşaltılır. EFOR SEAL 525, yavaş yavaş ilave 400-600 devir/dak'lık bir karıştırıcı ile 3-5 dakika, homojen ve topaksız bir karışım elde edilinceye kadar karıştırılır. Yaklaşık 3-5 dakika dindendirilip tekrar 30 saniye karıştırıldıktan sonra malzeme kullanıma hazır hale gelir.

KARIŞIM ORANI

Karışım Miktarı 25 kg toz /10 kg sıvı
Karışım Yoğunluğu 1,70 kg/litre

UYGULAMA YÖNTEMİ

Hazırlanan EFOR SEAL 525 karışımı, mala yardımı ile iki veya üç kat halinde uygulanır. Her kattaki fırça uygulama yönü, birbirine dik olmalıdır. Katlar arası bekleme süresi 24 saat.

AMBALAJ

A Bileşeni 25 kg'lık polietilen takviyeli Kraft torba

B Bileşeni 10 kg'lık bidonlarda

DİKKAT EDİLMESİ GEREKEN HUSUSLAR

- EFOR SEAL 525 uygulamasında, ortam ve yüzey sıcaklığı +5°C'nin altında ya da +25°C'nin üzerinde ise, uygun sıcaklıklar beklenmelidir. Ayrıca aşırı sıcak, yağışlı veya rüzgârlı havalarda da uygulama yapılmamalıdır.
- Dış yüzey uygulamalarında, yüzeyin ilk 24 saat güneşten, rüzgârdan, yağmurdan ve dondan korunması gerekir.
- +23°C'de uygulanan EFOR SEAL 525, 2 gün sonra mekanik dayanım kazanır, 7 gün sonra su geçirimsiz hale gelir ve son dayanımına 14 gün sonra ulaşır. Yüksek sıcaklıklar süreyi kısaltır, düşük sıcaklıklar uzatır.
- Uygulamada yaş film kalınlığı tek katta 2 mm'yi geçmemelidir. Uygulama en az iki kat olarak yapılmalıdır.
- Üzerinde yürünmesi gereken yerler, CON TES 310 şap veya seramik ile kaplanmalıdır. Havuzlar, titreşimli zeminler ve sehim yapması düşünülen yüzeyler için EFOR SEAL 525 kullanılmalıdır.

TEKNİK ÖZELLİKLERİ

Malzemenin Yapısı	Akrilik Mineral Dolgular, Polimer Modifiyeli Katkılar ve Özel Çimento içerir.
Renk	Beyaz
Yapışma Dayanımı	≥ 1,00 N/mm ²
Basınçlı Su Dayanımı	≥7 bar pozitif
Uygulanacak Zeminin Sıcaklığı	+5 C , +25 C
Servis Sıcaklığı	-20 ° C +80 ° C
Olgunlaştırma Süresi	3 - 5 dakika
Kullanma Süresi	2 saat (+20 ° C'de)
Kapiler Su Emme	< 0,10 gr (4 saat sonra)



Çimento ve akrilik esaslı, iki bileşenli süper elastik su yalıtım malzemesi.

KULLANIM ALANLARI

- İç-dış mekânlarda, düşey ve yatay uygulamalarda suyun geldiği yönden, Temel yalıtımlarında, istinat duvarlarında,
- Sehim yapması düşünülen zeminlerde, Teraslarda (Üzeri korunmak şartı ile), WC, banyo, mutfak ve balkon gibi ıslak hacimlerde,
- Olimpik yüzme havuzlarında, Su depolarında

EFOR SEAL SÜPER 2K ELASTİK GRİ



YÜZEY HAZIRLIĞI

Yapıların su ile temas eden çimento esaslı yüzeyleri sağlam, kuru, taşıyıcı, tozsuz ve temiz, aynı zamanda terazisinde olmasına dikkat edilmelidir. Yüzey, aderansı zayıflatacak her türlü yağ, gres, pas ve parafin kalıntılarından iyice temizlenmeli ve yüzeyde gevşek parçacıklar

olmamalıdır. Yüzeydeki demir ve tahta takozlar çıkarılıp, varsa aktif su kaçakları ve oluşan boşluklar uygun tamir harcı ile doldurulmalı, köşe ve kenarlara en az 4 cm yarıçapında pah yapılmalıdır. Uygulama yüzeyi iyice ıslatılıp ıslak/kuru hale gelinceye kadar beklenmelidir. Uygulama

sırasında kaplama malzemesi suyunu hemen kaybeder ve mat bir görünüş alırsa, yüzeyin yeterince ıslatılmadığı ya da hızlı kurduğu anlaşılır. EFOR SEAL SUPER 2K uygulamadan önce yüzey mutlaka PRIMER A astar ile 2 kat astarlanmalıdır.

EFOR SEAL SÜPER 2K ELASTİK GRİ

Çimento ve akrilik esaslı, sızıntı ve yüzey sularına karşı beton, perde ve çimento esaslı sıvalar üzerine içten ya da dıştan uygulanan, iki bileşenli süper elastik su yalıtım malzemesi.

ÖZELLİKLERİ / AVANTAJLARI

- Kolay hazırlanır ve uygulanır.
- Fırça ve püskürtme makinesi ile uygulanabilir.
- Çalışma süresi uzundur.
- Yüksek esnek yapısı ile rötre çatlaklarını köprüleme özelliğine sahiptir.
- Derzsiz, eksiz, kalıcı, nem ve su geçirmeyen bir kaplama oluşturur.
- Topraktaki kimyasallara ve tuz çözeltilerine dayanıklıdır.
- Su buharı geçirimlidir.
- Durabilitesi yüksektir.
- Donma-çözülme döngüsüne dayanıklıdır.
- Hareket ve titreşimden etkilenen alanlarda kullanılabilir.
- Yüksek yapışma performansı ve esnekliği sayesinde deformasyondan etkilenmeden, şap ve seramik altında su geçirimsiz mükemmel bir tabaka oluşturur.

KARIŞTIRMA

B sıvı bileşen karıştırma kabına boşaltılır. A toz bileşen, yavaş yavaş ilave 400-600 devir/dak'lık bir karıştırıcı ile 3-5 dakika, homojen ve topaksız bir karışım elde edilinceye kadar karıştırılır. Yaklaşık 3-5 dakika dinlendirilip tekrar 30 saniye karıştırıldıktan sonra malzeme kullanıma hazır hale gelir.

KARIŞIM ORANI

Karışım Miktarı A 8 kg toz B 18 kg sıvı
Karışım Yoğunluğu 1,70 kg/litre

SARFIYAT

1.Kat 1,50 kg/m² / 2.Kat 1,50 kg/m²

AMBALAJ

A(8)+B(18)= 26 kg Set Plastik Kovalarda

DEPOLAMA ve RAF ÖMRÜ

Açılmamış orijinal ambalajında, serin ve kuru ortamda, dondan korunarak depolanmalıdır. Kısa süreli depolamalarda, en fazla 3 palet üst üste konulmalı ve ilk giren ilk çıkar sistemiyle sevkiyat yapılmalıdır. Uzun süreli depolamalarda ise, paletler üst üste konulmamalıdır. Uygun depolama koşullarında üretim tarihinden itibaren 12 aydır. Açılmış ambalajlar, ağızları sıkıca kapatılarak uygun depolama koşullarında saklanmalı ve bir hafta içerisinde kullanılmalıdır.

DİKKAT EDİLMESİ GEREKEN HUSUSLAR

• EFOR SEAL SUPER 2K uygulamasında, ortam ve yüzey sıcaklığı +5°C'nin altında ya da +25°C'nin üzerinde ise, uygun sıcaklıklar beklenmelidir. Ayrıca aşırı

sıcak, yağışlı veya rüzgârlı havalarda da uygulama yapılmamalıdır

- Dış yüzey uygulamalarında, yüzeyin ilk 24 saat güneşten, rüzgârdan, yağmurdan ve dondan korunması gerekir.
- +23°C'de uygulanan EFOR SEAL SUPER 2K, 2 gün sonra mekanik dayanım kazanır, 7 gün sonra su geçirimsiz hale gelir ve son dayanımına 14 gün sonra ulaşır. Yüksek sıcaklıklar süreyi kısaltır, düşük sıcaklıklar uzatır.
- Uygulamada yaş film kalınlığı tek katta 2 mm'yi geçmemelidir. Uygulama en az iki kat olarak yapılmalıdır.
- Üzerinde yürünmesi gereken yerler, uygun şap veya seramik ile kaplanmalıdır. Havuzlar, titreşimli zeminler ve sehim yapması düşünülen yüzeyler için EFOR SEAL SUPER 2K kullanılmalıdır.







Likit Esaslı Su Yalıtım Ürünleri

www.stroline.com

STROLINE®

EFOR LİKİT MEMBRAN



Sürülerek uygulanan akrilik kopolimer esaslı tek bileşenli su yalıtım malzemesi.

KULLANIM ALANLARI

- Dış mekânlarda, düşey ve yatay uygulamalarda,
- Meyilli teras çatılarda,
- Beton, çinko ve prekast derelerde,
- Silo, depo ve binaların kuzey dış cephelerinde kullanılır.

YÜZEY HAZIRLIĞI

Uygulama yüzeyinin sağlam, kuru, taşıyıcı, tozsuz ve temiz, aynı zamanda terazisinde olmasına dikkat edilmelidir. Yüzey, aderansı zayıflatacak her türlü yağ, gres, pas ve parafin kalıntılarından

iyice temizlenmeli ve yüzeyde gevşek parçacıklar olmamalıdır. Düzgün olmayan yüzeylerde uygun STROLINE Tamir Harçları kullanılmalıdır. Yeni sıvalı ve betonarme yüzeylerin 28 günlük kür süresini

tamamlaması beklenmelidir. Köşe ve kenarlara 4 cm çapında pah yapılmalıdır. Yüzey boşlukları onarılabılır. Giderlere doğru suyun akışı sağlanmalıdır.

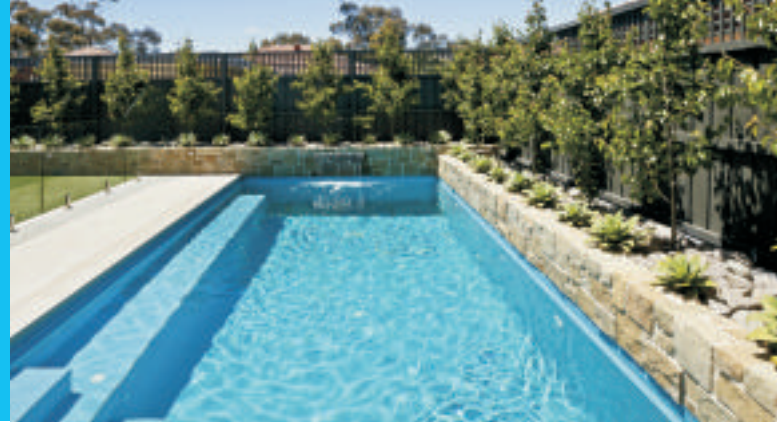
EFOR LİKİT MEMBRAN

Sürülerek uygulanan akrilik kopolimer esaslı tek bileşenli su yalıtım malzemesi.

Sertleştikten sonra elastik, su geçirimsiz ve uzun ömürlü bir kaplama oluşturur. Düşey ve yatay yüzeylerde uygulanabilir. İki kat arasında sıva filesi de kullanılabilir.

ÖZELLİKLERİ / AVANTAJLARI

- Kullanıma hazırdır.
- Fırça ile uygulanır.
- Güneş ışığından etkilenmez, UV dayanımlıdır.
- Düşük sıcaklıklarda bile elastikiyetini korur.
- Yüksek aderans sağlar.
- Kolay ve hızlı uygulanır.
- Donma-çözülme döngüsüne dayanıklıdır.
- Boyanabilir.
- Solvent içermez.



KARIŞTIRMA

EFOR LİKİT MEMBRAN, kullanıma hazır bir malzemedir. Astar uygulamasında, EFOR LİKİT MEMBRAN %50 su ilave edilerek 400-600 devir/dak.'lık bir karıştırıcı ile 3-5 dakika karıştırılmalıdır. Birinci kat uygulamasında %20 su ilave edilerek 400-600 devir/dak.'lık bir karıştırıcı ile 3-5 dakika karıştırılmalıdır. İkinci kat su ile karıştırılmadan uygulanmalıdır.

UYGULAMA YÖNTEMİ

Hazırlanan astar, yüzeye fırça ya da rulo ile uygulanmalıdır (200 gr/m²). Astarın kurumasından sonra, diğer katlar 1-1,50 mm ıslak film kalınlığı oluşturacak şekilde uygulanmalıdır. Çatlaklar, birleşim yerleri, köşe ve kenarlar birinci kat uygulamasından sonra, uygun su yalıtım filesi ile desteklenmelidir.

SARFIYAT

1 mm ıslak film kalınlığı için 1,36 kg/m²
1 mm kuru film kalınlığı için 1,48 kg/m²
Oluk ve derelerde 2 - 3 kg/m²
Teraslarda 3 - 4 kg/m²

DİKKAT EDİLMESİ GEREKEN HUSUSLAR

- EFOR LİKİT MEMBRAN, su deposu, yüzme havuzu ve temel yalıtımı için uygun değildir.
- Uygulanacak ortam ve yüzey sıcaklığı +5° C'nin altında ya da +30° C'nin üstündeyse, uygun sıcaklıklar beklenmelidir.
- Uygulanan malzeme ilk 24 saat, yağmur ve don olaylarından korunmalıdır.
- Uygulamalarda her kat kalınlığı 1-1,50 mm'yi geçmemelidir.
- +23° C'de uygulanan EFOR LİKİT MEMBRAN, 5 gün sonra yeterli mekanik dayanımını kazanır,
- 7 gün sonra su geçirimsiz hale gelir. Son dayanımına 14 gün sonra ulaşır. Düşük sıcaklıklarda bu süreler uzar.
- Üzerinde yürünmesi gereken yüzeylerde önlem alınmalıdır. Uygun file ile takviye yapılmalıdır.
- Islak ve nemli zemine uygulanmamalıdır.
- Katlar arasındaki kuruma süresine dikkat edilmelidir.

AMBALAJ

20 kg plastik bidonlarda

DEPOLAMA ve RAF ÖMRÜ

Açılmamış orijinal ambalajında, serin ve kuru ortamda, dondan korunarak depolanmalıdır. Kısa süreli depolamalarda, en fazla 3 palet üst üste konulmalı ve ilk giren ilk çıkar sistemiyle sevkiyat yapılmalıdır. Uzun süreli depolamalarda ise, paletler üst üste konulmamalıdır. Uygun depolama koşullarında üretim tarihinden itibaren 12 aydır. Açılmış ambalajlar, ağzı sıkıca kapatılarak uygun depolama koşullarında saklanmalı ve bir hafta içerisinde kullanılmalıdır.

TEKNİK ÖZELLİKLERİ

Tipi	Akrilik Reçine
Renk	Beyaz
Yoğunluk	1,40 ± 0,05 kg/lt
Uygulama Sıcaklığı	+5° C - +35° C
Uzama (elastikiyet)	>%100
Basınçlı Suya Dayanım	> 1,5 bar (pozitif)
Uygulama Kalınlığı	1-1,5 mm
Uygulanacak Kat	2 kat
Katlar Arası Bekleme Süresi	Min 5 saat
Üzerinin Kaplanma Süresi	2 gün (sıva veya seramik)
Su geçirimsiz Hale Gelmesi	7 gün

EFOR 2000 BEYAZ



Akrilik reçine esaslı, tek bileşenli, teras, çatı, prekast, dere ve dış cephelerde uygulanan, kullanıma hazır su yalıtım malzemesi.

KULLANIM ALANLARI

- Dış mekânlarda, düşey ve yatay uygulamalarda,
- Meyilli teras çatılarda,
- Beton, çinko ve prekast derelerde,
- Silo, depo ve binaların kuzey dış cephelerinde kullanılır.

YÜZEY HAZIRLIĞI

Uygulama yüzeyinin sağlam, kuru, taşıyıcı, tozsuz ve temiz, aynı zamanda terazisinde olmasına dikkat edilmelidir. Yüzey, aderansı zayıflatacak her türlü yağ, gres, pas ve parafin kalıntılarından

iyice temizlenmeli ve yüzeyde gevşek parçacıklar olmamalıdır. Düzgün olmayan yüzeylerde uygun Tamir Harçları kullanılmalıdır. Yeni sıvalı ve betonarme yüzeylerin 28 günlük kür süresini

tamamlaması beklenmelidir. Köşe ve kenarlara 4 cm çapında pah yapılmalıdır. Yüzey boşlukları onarılabılır. Giderlere doğru suyun akışı sağlanmalıdır.

EFOR 2000 BEYAZ

Akrilik reçine esaslı, tek bileşenli, teras, çatı, prekast, dere ve dış cephelerde uygulanan, kullanıma hazır su yalıtım malzemesi.

ÖZELLİKLERİ / AVANTAJLARI

- Kullanıma hazırdır.
- Fırça ile uygulanır.
- Güneş ışığından etkilenmez, UV dayanımlıdır.
- Düşük sıcaklıklarda bile elastikiyetini korur.
- Yüksek aderans sağlar.
- Kolay ve hızlı uygulanır.
- Donma-çözülme döngüsüne dayanıklıdır.
- Boyanabilir.
- Solvent içermez.



KARIŞTIRMA

EFOR 2000, kullanıma hazır bir malzemedir. Astar uygulamasında, EFOR 2000 %50 su ilave edilerek 400-600 devir/dak.'lık bir karıştırıcı ile 3-5 dakika karıştırılmalıdır. Birinci kat uygulamasında %20 su ilave edilerek 400-600 devir/dak.'lık bir karıştırıcı ile 3-5 dakika karıştırılmalıdır. ikinci kat su ile karıştırılmadan uygulanmalıdır.

UYGULAMA YÖNTEMİ

Hazırlanan astar, yüzeye fırça ya da rulo ile uygulanmalıdır (200 gr/m²). Astarın kurumasından sonra, diğer katlar 1-1,50 mm ıslak film kalınlığı oluşturacak şekilde uygulanmalıdır. Çatlaklar, birleşim yerleri, köşe ve kenarlar birinci kat uygulamasından sonra, uygun su yalıtım filesi ile desteklenmelidir.

SARFIYAT

1 mm ıslak film kalınlığı için	1,36 kg/m ²
1 mm kuru film kalınlığı için	1,48 kg/m ²
Oluk ve derelerde	2 - 3 kg/m ²
Teraslarda	3 - 4 kg/m ²

DİKKAT EDİLMESİ GEREKEN HUSUSLAR

- EFOR 2000, su deposu, yüzme havuzu ve temel yalıtımı için uygun değildir.
- Uygulanacak ortam ve yüzey sıcaklığı +5° C'nin altında ya da +30° C'nin üstündeyse, uygun sıcaklıklarda beklenmelidir.
- Uygulanan malzeme ilk 24 saat, yağmur ve don olaylarından korunmalıdır.
- Uygulamalarda her kat kalınlığı 1-1,50 mm'yi geçmemelidir.
- +23° C'de uygulanan EFOR 2000, 5 gün sonra yeterli mekanik dayanımını kazanır,
- 7 gün sonra su geçirimsiz hale gelir. Son dayanımına 14 gün sonra ulaşır. Düşük sıcaklıklarda bu süreler uzar.
- Üzerinde yürünmesi gereken yüzeylerde önlem alınmalıdır. Uygun file ile takviye yapılmalıdır.
- Islak ve nemli zemine uygulanmamalıdır.
- Katlar arasındaki kuruma süresine dikkat edilmelidir.

AMBALAJ

20 kg plastik bidonlarda

DEPOLAMA ve RAF ÖMRÜ

Açılmamış orijinal ambalajında, serin ve kuru ortamda, dondan korunarak depolanmalıdır. Kısa süreli depolamalarda, en fazla 3 palet üst üste konulmalı ve ilk giren ilk çıkar sistemiyle sevkیات yapılmalıdır. Uzun süreli depolamalarda ise, paletler üst üste konulmamalıdır. Uygun depolama koşullarında üretim tarihinden itibaren 12 aydır. Açılmış ambalajlar, ağzları sıkıca kapatılarak uygun depolama koşullarında saklanmalı ve bir hafta içerisinde kullanılmalıdır.



EFOR TIX 3000

KALIN UYGULAMALI
BEYAZ



YÜZEY HAZIRLIĞI

Uygulama yüzeyinin sağlam, kuru, taşıyıcı, tozsuz ve temiz, aynı zamanda terazisinde olmasına dikkat edilmelidir. Yüzey, aderansı zayıflatacak her türlü yağ, gres, pas ve parafin kalıntılarından

iyice temizlenmeli ve yüzeyde gevşek parçacıklar olmamalıdır. Düzgün olmayan yüzeylerde uygun STROLINE Tamir Harçları kullanılmalıdır. Yeni sıvalı ve betonarme yüzeylerin 28 günlük kür süresini

tamamlaması beklenmelidir. Köşe ve kenarlara 4 cm çapında pah yapılmalıdır. Yüzey boşlukları onarılabilir. Giderlere doğru suyun akışı sağlanmalıdır.

Akrilik kopolimer kalın uygulama gerektiren yerlerde mala ile uygulanabilen ekonomik tipte bir kaplama ve su yalıtım malzemesi.

KULLANIM ALANLARI

- Dış mekânlarda, düşey ve yatay uygulamalarda,
- Meyilli teras çatılarda,
- Beton, çinko ve prekast derelerde,
- Silo, depo ve binaların kuzey dış cephelerinde kullanılır.

EFOR TIX 3000 KALIN UYGULAMALI BEYAZ

Akrilik kopolimer kalın uygulama gerektiren yerlerde mala ile uygulanabilen ekonomik tipte bir kaplama ve su yalıtım malzemesi. Sert elastik yapıdadır. Hafif yaya trafiğini kaldırabilir dirence sahiptir.

ÖZELLİKLERİ / AVANTAJLARI

- Kullanıma hazırdır.
- Mala ile uygulanır.
- Güneş ışığından etkilenmez, UV dayanımlıdır.
- Düşük sıcaklıklarda bile elastikiyetini korur.
- Yüksek aderans sağlar.
- Kolay ve hızlı uygulanır.
- Donma-çözülme döngüsüne dayanıklıdır.
- Boyanabilir.
- Solvent içermez.



KARIŞTIRMA

EFOR TIX 3000, kullanıma hazır bir malzemedir. Uygulamadan önce 1-2 dak. Karıştırılmalıdır.

UYGULAMA YÖNTEMİ

Uygulamadan önce beton yüzeyi mutlaka PRIMER A astarı ile fırça ya da rulo kullanılarak hazır hale getirilmelidir. Yüzeğe uygulanmalıdır (200 gr/m²). Astarın kurumasından sonra, diğer katlar 1 - 1,50 mm ıslak film kalınlığı oluşturacak şekilde uygulanmalıdır. Çatlaklar, birleşim yerleri, köşe ve kenarlar birinci kat uygulamasından sonra, uygun su yalıtım filesi ile desteklenmelidir. İki kat uygulanmalıdır.

SARFIYAT

Oluk ve derelerde	2 - 3 kg/m ²
Teraslarda	3 - 4 kg/m ²

DİKKAT EDİLMESİ GEREKEN HUSUSLAR

- EFOR TIX 3000, su deposu, yüzme havuzu ve temel yalıtımı için uygun değildir.
- Uygulanacak ortam ve yüzey sıcaklığı +5° C'nin altında ya da +30° C'nin üstündeyse, uygun sıcaklıklar beklenmelidir.
- Uygulanan malzeme ilk 24 saat, yağmur ve don olaylarından korunmalıdır.
- Uygulamalarda her kat kalınlığı 1-1,50 mm'yi geçmemelidir.
- +23° C'de uygulanan EFOR TIX 3000, 5 gün sonra yeterli mekanik dayanımını kazanır,
- 7 gün sonra su geçirimsiz hale gelir. Son dayanımına 14 gün sonra ulaşır. Düşük sıcaklıklarda bu süreler uzar.
- Üzerinde yürünmesi gereken yüzeylerde önlem alınmalıdır. Uygun file ile takviye yapılmalıdır.
- Islak ve nemli zemine uygulanmamalıdır.
- Katlar arasındaki kuruma süresine dikkat edilmelidir.

AMBALAJ

15 kg lık plastik kovalarda

DEPOLAMA ve RAF ÖMRÜ

Açılmamış orijinal ambalajında, serin ve kuru ortamda, dondan korunarak depolanmalıdır. Kısa süreli depolamalarda, en fazla 3 palet üst üste konulmalı ve ilk giren ilk çıkar sistemiyle sevkiyat yapılmalıdır. Uzun süreli depolamalarda ise, paletler üst üste konulmamalıdır. Uygun depolama koşullarında üretim tarihinden itibaren 12 aydır. Açılmış ambalajlar, ağzları sıkıca kapatılarak uygun depolama koşullarında saklanmalı ve bir hafta içerisinde kullanılmalıdır.





EFOR LASTİK



4003 BEYAZ

KULLANIM ALANLARI

- Beton su depoları,
- Havuzlar ve atmosferik koşullara açık, beton, çimentolu harçlar üzerine uygulanabilir,
- Hava koşullarına karşı dayanımlıdır.



4004 BEYAZ

KULLANIM ALANLARI

- Beton su depoları,
- Havuzlar
- Genellikle içten kaplama malzemesidir.

EFOR LASTİK 4003 BEYAZ

Tek bileşenli su ile temasa karşı yüksek dayanımlı akrilik reçinelerin kombinasyonlarından meydana getirilen yüksek elastik, çatlak köprüsü yapabilen tabaka oluşturabilen fırça veya püskürtme ile uygulanabilen istenilen renklerde imal edilebilen içme suyu temasa uygun olan bir su yalıtım malzemesi.

AMBALAJ

20 kg'lık Plastik Kovalarda



EFOR LASTİK 4004 BEYAZ

Tek bileşenli su yapıları için su bazlı akrilik reçine esaslı süper elastik çatlak köprüleme özelliğinde ince bir tabaka ile oluşturulan su yalıtım malzemesi. İsteğe bağlı renklerde imal edilebilir.

AMBALAJ

15 kg'lık Plastik Kovalarda



ÖZELLİKLERİ / AVANTAJLARI

- Su ve kimyasallara karşı yüksek dayanımlıdır
- Düzgün yüzeyi sayesinde kolay temizlenir
- Dezenfekte edilebilir
- Yosun, mantar ve bakteri üremesine karşı dayanıklıdır.
- Kireçlenme oluşturmaz
- Renk stabilitesine sahiptir
- Deterjanlara dayanıklıdır
- Klorlanmış suya dayanıklıdır
- +30 C'ye kadar ılık suya dayanıklıdır

YÜZEY HAZIRLIĞI

Uygulanacak yüzey, sağlam, oynak ve zayıf parçalar içermeyen, toz, yağ, gres gibi yabancı maddelerden arındırılmış ve temiz olmalıdır.

KARIŞTIRMA

Kullanmadan önce 1-2 dakika karıştırılmalıdır.

UYGULAMA YÖNTEMİ

EFOR LASTİK yüzeye fırça, rulo ya da püskürtme ile sadece bir yönde uygulanmalı, takip eden kat bir önceki uygulamanın yönüne dik olacak şekilde yapılmalıdır. Bekleme süresi, hava sıcaklığı, yüzey sıcaklığı, havanın rutubeti ve kaplama kalınlığına bağlı olarak değişebilir. Katlar arası bekleme süresi 23°C ve % 50 bağıl nemde 4-5 saattir. Bir sonraki katı uygulamadan önce alt katın tam kurumuş olmasına dikkat edilmelidir. İlk kat %5 su ile inceltilecek astar olarak kullanılabilir, ikinci ve üçüncü katlar inceltmeden kullanılmalıdır.

SARFIYAT

Tek kat için, 250-300 gr/m²

DIKKAT EDİLMESİ GEREKEN HUSUSLAR

- Bu ürün basınçlı su yalıtımı için uygun değildir,
- Çok sayıda çatlak olan yüzeylerde yatay ve düşey birleşim yerlerinde koruyucu keçe ile takviye edilmesi önerilir,
- Yeni uygulanmış malzeme, 24 saat boyunca yağmur ve don etkisine maruz kalmamalıdır,
- Güneş ışınlarına maruz kalacak uygulamalarda kalınlık en az 1mm olmalıdır.
- EFOR LASTİK +5°C'nin altında, yağmurlu ve sisli havalarda uygulanmamalıdır, 20°C'de uygulanan EFOR LASTİK;
 - 1.Yaklaşık beş gün sonunda mekanik mukavemetini kazanır
 - 2.Yaklaşık yedi gün sonra tam olarak su geçirimsizliğini kazanır
 - 3.Nihai mukavemetlerine ise yaklaşık 14 gün sonunda ulaşır

4.Düşük sıcaklıklarda yukarıda belirtilen bu süreler uzar

- Üzerinde gezilen ya da mekanik darbelerle maruz kalan yüzeylerde EFOR LASTİK üzerine koruyucu bir kaplama yapılması gerekir.

DEPOLAMA ve RAF ÖMRÜ

Açılmamış orijinal ambalajında, serin ve kuru ortamda, dondan korunarak depolanmalıdır. Kısa süreli depolamalarda, en fazla 3 palet üst üste konulmalı ve ilk giren ilk çıkar sistemiyle sevkiyat yapılmalıdır. Uzun süreli depolamalarda ise, paletler üst üste konulmamalıdır. Uygun depolama koşullarında üretim tarihinden itibaren 12 aydır. Açılmış ambalajlar, ağızları sıkıca kapatılarak uygun depolama koşullarında saklanmalı ve bir hafta içerisinde kullanılmalıdır.



EFOR ELASTOLASTİK



6500 BEYAZ

10000 BEYAZ

KULLANIM ALANLARI

Geniş yüzeyli, çok detaylı, düz ve eğimli çatılarda, teras ve balkonlarda damlalıklar, kanal ve kanaletlerde, baca kenarları, saçak, oluk ve süzgeçlerin su izolasyonunda herkes tarafından kolayca uygulanabilen izolasyon malzemesidir. Ek yeri oluşturmaz, her türlü yüzeye uyum sağlar.

ELASTOLASTİK 6500 BEYAZ

Sürülerek uygulanan akrilik kopolimer esaslı tek bileşenli su yalıtım malzemesidir. Sertleştikten sonra elastik, su geçirimsiz ve uzun ömürlü bir kaplama oluşturur. Düşey ve yatay yüzeylerde uygulanabilir. İki kat arasında sıva filesi de kullanılabilir.

AMBALAJ

20 kg'lık Plastik Kovalarda



ELASTOLASTİK 10000 BEYAZ

Sürülerek uygulanan, akrilik kopolimer esaslı, tek bileşenli, sıvı plastik kaplama ve esnek su yalıtım malzemesidir.

AMBALAJ

18 kg'lık Plastik Kovalarda



ÖZELLİKLERİ / AVANTAJLARI

- Kullanıma hazırdır
- İşçilik maliyeti düşüktür
- Düşük sıcaklıklarda bile elastikliğini korur
- Yüzeylere teneffüs imkânı sağlar
- Su ile inceltilebilir, solvent içermez
- Akrilik esaslı boyalar ile boyanabilir
- Su esaslı pasta pigmentler ile renklendirilebilir
- Güneş ışınlarına dayanıklıdır. (En az. 1 mm)

YÜZEY HAZIRLIĞI

Uygulanacak yüzey, sağlam, oynak ve zayıf parçalar içermeyen, toz, yağ, gres gibi yabancı maddelerden arındırılmış ve temiz olmalıdır.

Sıva ve beton yüzeyler 10 hacim suya 1 hacim tuz ruhu karıştırılarak hazırlanan çözelti ile yıkanarak uygulamaya hazırlanmalı, bu çözelti yüzeyden suyla yıkanarak uzaklaştırılmalıdır. Yüzeyde bulunabilecek çatlak ve kırıklar tamir harçları ile dikkatle onarılarak yüzey hazırlanmalıdır, Uygulamaya geçilmeden önce çelik yüzeyler bir antipas ile astarlanmalıdır. Eternit, gaz beton, briket, çini, tuğla, beton ve sıva yüzeylere ise % 25-30 oranında sulandırılarak astar tabakası olarak sürülmelidir.

UYGULAMA YÖNTEMİ

EFOR ELASTOLASTİK yüzeye fırça, rulo ya da püskürtme ile sadece bir yönde uygulanmalı, takip eden kat bir önceki uygulamanın yönüne dik olacak şekilde yapılmalıdır. Bekleme süresi, hava sıcaklığı, yüzey sıcaklığı, havanın rutubeti ve kaplama kalınlığına bağlı olarak değişebilir. Katlar arası bekleme süresi 23°C ve % 50 bağıl nemde 4-5 saattir.

Bir sonraki katı uygulamadan önce alt katın tam kurumuş olmasına dikkat edilmelidir.

SARFIYAT

En az iki kat uygulanmalıdır. Her kat için, yüzey koşullarına bağlı olarak yaklaşık, düşeyde 0,750 kg/m², yatayda 1,0 -1,5 kg/m²

DİKKAT EDİLMESİ GEREKEN HUSUSLAR

- Bu ürün basınçlı su yalıtımı için uygun değildir,
- Çok sayıda çatlak olan yüzeylerde yatay ve düşey birleşim yerlerinde koruyucu keçe ile takviye edilmesi önerilir,
- Yeni uygulanmış malzeme, 24 saat boyunca yağmur ve don etkisine maruz kalmamalıdır,
- Güneş ışınlarına maruz kalacak uygulamalarda kalınlık en az 1mm olmalıdır.
- EFOR ELASTOLASTİK +5°C'nin altında, yağmurlu ve sisli havalarda uygulanmamalıdır, 20°C'den üstüne uygulanmamalıdır;
- 1.Yaklaşık beş gün sonunda mekanik mukavemetini kazanır
- 2.Yaklaşık yedi gün sonra tam olarak su

geçirimsizliğini kazanır

- 3.Nihai mukavemetlerine ise yaklaşık 14 gün sonunda ulaşır
- 4.Düşük sıcaklıklarda yukarıda belirtilen bu süreler uzar
- Üzerinde gezilen ya da mekanik darbelerle maruz kalan yüzeylerde yüzeye fırça, rulo ya da püskürtme ile sadece bir yönde uygulanmalı,
- Takip eden kat bir önceki uygulamanın yönüne dik olacak şekilde yapılmalıdır. üzerine koruyucu bir kaplama yapılması gerekir.

DEPOLAMA ve RAF ÖMRÜ

Açılmamış orijinal ambalajında, serin ve kuru ortamda, dondan korunarak depolanmalıdır. Kısa süreli depolamalarda, en fazla 3 palet üst üste konulmalı ve ilk giren ilk çıkar sistemiyle sevkiyat yapılmalıdır. Uzun süreli depolamalarda ise, paletler üst üste konulmamalıdır. Uygun depolama koşullarında üretim tarihinden itibaren 12 aydır. Açılmış ambalajlar, ağızları sıkıca kapatılarak uygun depolama koşullarında saklanmalı ve bir hafta içerisinde kullanılmalıdır.





Silikon Esaslı Su Yalıtım Ürünleri

www.stroline.com

STROLINE[®]



FOR SILOXYL ŞEFFAF

Solvent içeren beton, çimento bazlı yüzeylerdeki Kapiler boşlukları dolduran uygulaması kolay şeffaf su yalıtım malzemesidir.

KULLANIM ALANLARI

Çatlağı olmayan, su emici yüzeyler için su emiciliğini azaltıcı ve kirlenmeyi önleyici malzeme olarak kullanılır.



FOR SİLOXYL ŞEFFAF

Solvent içeren beton, çimento bazlı yüzeylerdeki Kapiler boşlukları dolduran uygulaması kolay rulo fırça veya püskürtülerek uygulanabilen film tabakası oluşturulmayan şeffaf su yalıtım malzemesidir. (Su depolarında veya sürekli su içerisinde uygulanmaz)

ÖZELLİKLERİ / AVANTAJLARI

- Kuvvetli su iticilik ve yüksek penetrasyon özelliği
- Dış cephe kaplamalarının görüntüsünü değiştirmeden koruma



YÜZEY HAZIRLIĞI

Uygulanacak yüzey, sağlam, oynak ve zayıf parçalar içermeyen, toz, yağ, gres gibi yabancı maddelerden arındırılmış ve temiz olmalıdır. Yüzeydeki büyük çatlaklar uygun tamir harçları veya elastik macunları ile düzeltilmelidir. Yüzeyde nem lekeleri olmamalı ve yüzey tamamen kuru olmalıdır.

KARIŞTIRMA

Kullanmadan önce 1-2 dakika karıştırılmalıdır.

UYGULAMA YÖNTEMİ

FORSİLOXYL, inceltilmeksizin bir püskürtme, rulo veya fırça ile yüzey doyanaya kadar uygulanmalıdır. Çok emici yüzeylerde malzeme max. Dört saat ara ile iki veya üç kat uygulanmalıdır. Malzemenin yüzeyde akma yapmamasına

AMBALAJ

1 kg'lık Teneke Kutu
5 kg'lık Teneke Kutu

DEPOLAMA ve RAF ÖMRÜ

Açılmamış orijinal ambalajında, serin ve kuru ortamda, dondan korunarak depolanmalıdır. Kısa süreli depolamalarda, en fazla 3 palet üst üste konulmalı ve ilk giren ilk çıkar sistemiyle sevkiyat yapılmalıdır. Uzun süreli depolamalarda ise, paletler üst üste konulmamalıdır. Uygun depolama koşullarında üretim tarihinden itibaren 12 aydır. Açılmış ambalajlar, ağızları sıkıca kapatılarak uygun depolama koşullarında saklanmalı ve bir hafta içerisinde kullanılmalıdır.

özen gösterilmelidir. Uygulama sonrası aletler tiner ile temizlenmelidir. Belirtilen süreler 20°C yüzey ve ortam sıcaklığında geçerlidir, düşük ısıda süre uzar, yüksek ısıda süre kısalmıştır.

SARFIYAT

Tek kat için, 150-200 gr/m²

ALETLERİN TEMİZLENMESİ

Uygulamadan sonra kullanılan alet ve ekipmanlar su ile temizlenmelidir. FORSİLOXYL sertleştikten sonra ancak mekanik olarak yüzeyden temizlenebilir.

DİKKAT EDİLMESİ GEREKEN HUSUSLAR

- Bu ürün basınçlı su yalıtımı için uygun değildir,
- Çok sayıda çatlak olan yüzeylerde yatay ve düşey birleşim yerlerinde koruyucu keçe ile takviye edilmesi önerilir,

- Yeni uygulanmış malzeme, 24 saat boyunca yağmur ve don etkisine maruz kalmamalıdır,
- Güneş ışınlarına maruz kalacak uygulamalarda kalınlık en az 1mm olmalıdır.
- FORSİLOXYL +5°C'nin altında, yağmurlu ve sisli havalarda uygulanmamalıdır, 20°C'de uygulanan FORSİLOXYL yaklaşık beş gün sonunda mekanik mukavemetini kazanır.
- Yaklaşık yedi gün sonra tam olarak su geçirimsizliğini kazanır.
- Nihai mukavemetlerine ise yaklaşık 14 gün sonunda ulaşır.
- Düşük sıcaklıklarda yukarıda belirtilen bu süreler uzar.
- Üzerinde gezilen ya da mekanik darbelerle maruz kalan yüzeylerde FORSİLOXYL üzerine koruyucu bir kaplama yapılması gerekir.





FORSİLSU ŞEFFAF



Süt renginde, kurduğunda şeffaf, çimento bazlı yüzeylere penetre olabilen, Kapiler boşluk doldurucu özellikte su yalıtım malzemesidir.

KULLANIM ALANLARI

- Yeraltı ve yerüstü yapılarda donatı korozyonuna engel olmak için
- Gözle tespiti edilemeyecek şekilde korozyona sahip yapıların bakım ve onarımında
- Estetik özellikli bina veya prefabrike elemanlarda kullanılır
- Beton, su deposu, havuzlar vb. yerlerde izolasyon öncesinde astar olarak mükemmel sonuç verir.

FORSİLSU ŞEFFAF

Süt renginde, kurduğunda şeffaf, çimento bazlı yüzeylere penetre olabilen, Kapiler boşluk doldurucu özellikte su yalıtım malzemesidir. Su geçirimsizlik istenilen her yerde uygulanabilir. Rulo fırça veya püskürtme yöntemi ile uygulanabilir. Film tabakası oluşturmaz. (Sürekli su içinde kalabilir.)

ÖZELLİKLERİ / AVANTAJLARI

- Beton yüzeyine sürülebilir ve estetiği bozmaz
- Betonarme içindeki donatıya kadat nüfuz ederek etkin bir çözüm sağlar
- Uygulaması kolaydır
- Su buharı difüzyonuna engel olmaz
- Betonarme yapıların servis ömrünü ekonomik bir şekilde uzatır
- Şeffaf olması özelliğiyle uygulandığı yüzeyleri değiştirmez.

YÜZEY HAZIRLIĞI

Uygulanacak yüzey, sağlam, oynak ve zayıf parçalar içermeyen, toz, yağ, gres gibi yabancı maddelerden arındırılmış ve temiz olmalıdır

KARIŞTIRMA

Kullanmadan önce 1-2 dakika karıştırılmalıdır.

UYGULAMA YÖNTEMİ

FORSİLSU yüzeye fırça, rulo ya da püskürtme ile sadece bir yönde uygulanmalı, takip eden kat bir önceki uygulamanın yönüne dik olacak şekilde yapılmalıdır. Bekleme süresi, hava sıcaklığı, yüzey sıcaklığı, havanın rutubeti ve kaplama kalınlığına bağlı olarak değişebilir. Katlar arası bekleme süresi 23°C ve % 50 bağıl nemde 4-5 saattir. Bir sonraki katı uygulamadan önce alt katın

AMBALAJ

5 kg bidon

DEPOLAMA ve RAF ÖMRÜ

Açılmamış orijinal ambalajında, serin ve kuru ortamda, dondan korunarak depolanmalıdır. Kısa süreli depolamalarda, en fazla 3 palet üst üste konulmalı ve ilk giren ilk çıkar sistemiyle sevkiyat yapılmalıdır. Uzun süreli depolamalarda ise, paletler üst üste konulmamalıdır. Uygun depolama koşullarında üretim tarihinden itibaren 12 aydır. Açılmış ambalajlar, ağızları sıkıca kapatılarak uygun depolama koşullarında saklanmalı ve bir hafta içerisinde kullanılmalıdır.

tam kurumuş olmasına dikkat edilmelidir. İlk kat %5 su ile inceltilerek astar olarak kullanılabilir, ikinci ve üçüncü katlar inceltmeden kullanılmalıdır.

SARFIYAT

İki katta toplam minimum sarfiyat, 300-500 gr/m²

ALETLERİN TEMİZLENMESİ

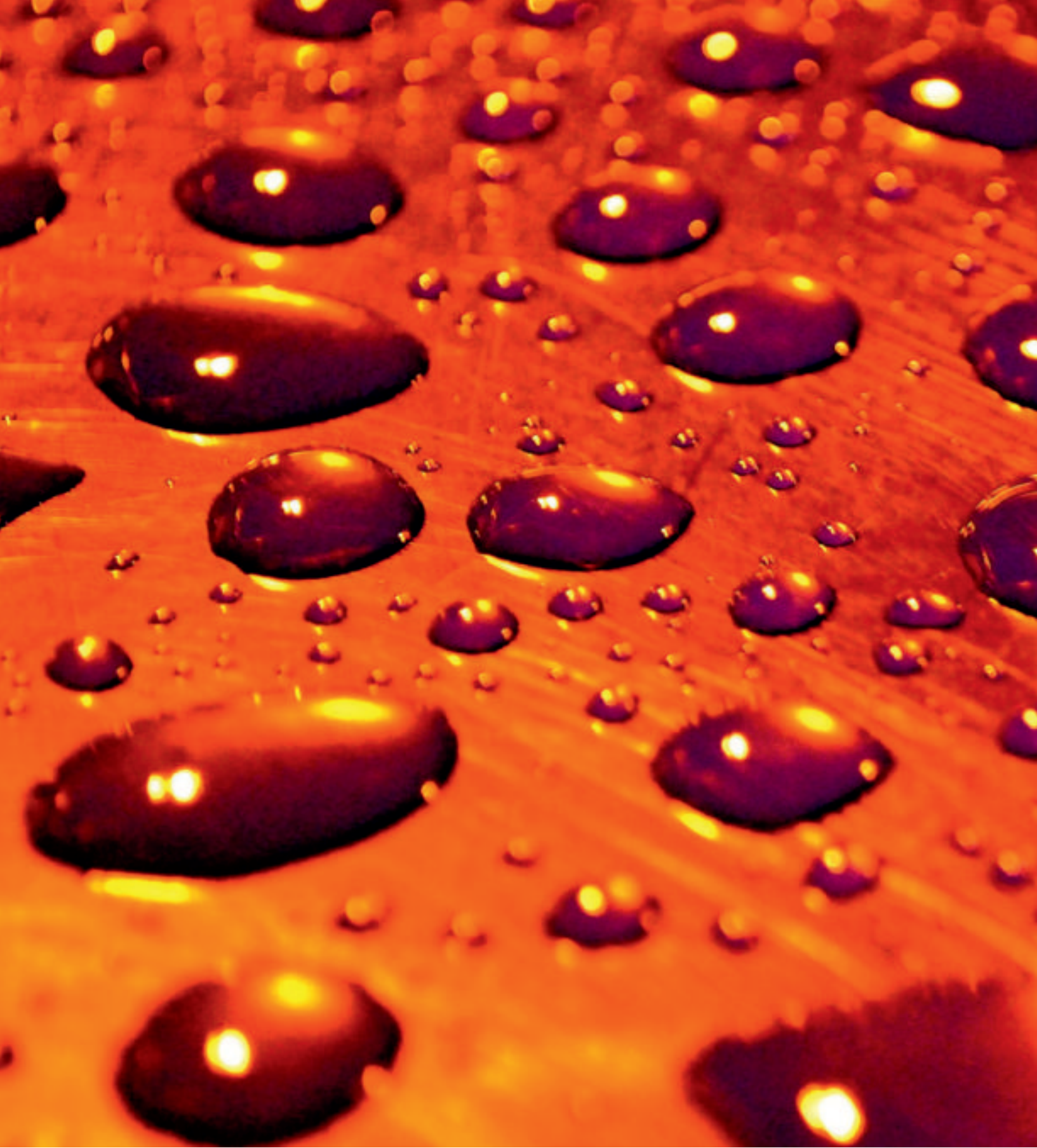
Uygulamadan sonra kullanılan alet ve ekipmanlar su ile temizlenmelidir. FORSİLSU sertleştikten sonra ancak mekanik olarak yüzeyden temizlenebilir.

DİKKAT EDİLMESİ GEREKEN HUSUSLAR

- Bu ürün basınçlı su yalıtımı için uygun değildir,
- Çok sayıda çatlak olan yüzeylerde yatay ve düşey birleşim yerlerinde koruyucu keçe ile takviye edilmesi önerilir,

- Yeni uygulanmış malzeme, 24 saat boyunca yağmur ve don etkisine maruz kalmamalıdır,
- Güneş ışınlarına maruz kalacak uygulamalarda kalınlık en az 1mm olmalıdır.
- FORSİLSU +5°C'nin altında, yağmurlu ve sisli havalarda uygulanmamalıdır,
- 20°C'de uygulanan FORSİLSU yaklaşık beş gün sonunda mekanik mukavemetini kazanır
- Yaklaşık yedi gün sonra tam olarak su geçirimsizliğini kazanır
- Nihai mukavemetlerine ise yaklaşık 14 gün sonunda ulaşır
- Düşük sıcaklıklarda yukarıda belirtilen bu süreler uzar
- Üzerinde gezilen ya da mekanik darbelerle maruz kalan yüzeylerde FORSİLSU üzerine koruyucu bir kaplama yapılması gerekir.







Bitüm Esaslı Su Yalıtım Ürünleri

www.stroline.com

STROLINE[®]

BİTÜM TS 61



Hızlı kuruma istenen manuel uygulamalar için uygun, çift komponentli, su bazlı likit su yalıtım malzemesi.

KULLANIM ALANLARI

- Nemli odaların, mutfak, çamaşırhane vb. ıslak mekanların zeminlerinin su yalıtımında,
- Yer altı beton yapılarının su yalıtım amaçlı korunmasında,
- Betonun korozyif etkilerden korunmasında kullanılır.

BİTÜM TS 61

Hızlı kuruma istenen manuel uygulamalar için uygun, çift komponentli, su bazlı likit su yalıtım malzemesi. STROLINE BİTÜM TS 61, çevre dostu, siyah bitümen - polimer likit su yalıtım malzemesidir. Betona mükemmel yapışma özelliği ile kürünü aldıktan sonra sağlam, esnek, düzgün yüzeyler yaratır. STROLINE BİTÜM TS 61, zemin ve duvarların üzerinde mala kullanılarak kalın bir tabaka olarak uygulanır.

ÖZELLİKLERİ / AVANTAJLARI

- Mutlak su yalıtımı,
- Su bazlı,
- Hızlı kuruma,
- Yüksek mukavemet ve elastikiyet,
- Mükemmel yapışma,
- Çoğu uygulamalarda tabanında donatı takviyesine gerek yoktur.



YÜZEY HAZIRLIĞI

- Uygulama yapılacak yüzeyler sağlam olmalı, kir, toz, yağ ve gevşek parçalardan arındırılmalı.
- Nemli yüzeylere uygulanabilir ama su dolu yüzeylere uygulanmamalıdır.
- Emici yüzeyler, Bitüm Astar ile 250-300 gr/m² sarfiyatla astarlanmalıdır.
- 2-4 saat astarın kuruması beklenmelidir.

UYGULAMA

- B komponent (toz), A komponentinin (bitümlü sıvı) içine dökülürken aynı anda ucuna karıştırıcı takılmış matkapla (600-800 rpm) karıştırılır.
- Uygulama için çelik mala kullanılır.
- Yeni betona döküm işleminden 48 saat sonra uygulanabilir.
- Birden çok katman uygulanacaksa bir önceki katın kuruması beklenir.

- Su yalıtım tabakası toprak geri dolgu yapılmadan önce korunmaya alınmalıdır.
- Geri dolgu, yalıtım yapılan duvardan 2m. uzakta manuel kompaktörle sıkıştırılmalıdır. Ağır sıkıştırma makinelerinin yalıtım yapılan duvara yaklaşmasına izin verilmemelidir. Geri dolgu 40 mm. üzerinde taşlar içermemelidir. Yalıtım yapılan yatay yüzeylere CBR delinme mukavemeti 1000 kN üzerinde olan keçe serilmeli üzerine şap ya da beton atılmalıdır.

SARFIYAT

Yüzey özelliklerine bağlı olarak 2,5-4 kg/m²'dir.

AMBALAJ

STROLINE BİTÜM TS 61; 24 kg. lık bitüm esaslı solüsyon ve 8 kg. lık çimento esaslı toz kısmından oluşan 32 kg. lık set olarak temin edilir.

DEPOLAMA

- Direk güneş ışığından ve uç sıcaklıklardan koruyarak depolayınız.
- Tropikal iklimlerde klimalı alanlarda depolanmak zorundadır.
- Soğuk iklimlerde +10 °C üzerinde ısıtılan ortamlarda depolanmalıdır.
- Dondurulmamalıdır.
- Yukarıdaki saklama koşullarına uyulduğu takdirde raf ömrü 12 aydır.

GÜVENLİK KURALLARI

- Kullanım esnasında eldiven kullanılmalıdır.
- Ürünün cilt ve göz temasından kaçınılmalıdır.
- Temas halinde temas eden bölge bol su ile yıkanmalıdır.
- Yutulması halinde derhal doktora başvurulmalıdır.

TEKNİK ÖZELLİKLERİ

Görünüm	Komp A: Kahverengi Macun / Komp B: Gri Toz	
Özgül Ağırlık	1.19	
Katı İçerik	%65	
Kuru Film Kalınlığı	2.0-5.0 mm	
Kaplama Alanı	2.5-5.0 M ² / 18 Kg	
Alevlenme Noktası	Yanıcı Değil	
Servis Sıcaklığı	-10 °C _ + 60 °C	
Uygulama Sıcaklığı	+5 °C _ + 40 °C	
Isıl Kararlılık	>90 °C	ASTM D 2939
Soğuk Esnekliği	-10 °C	ASTM D 522
Gerilme Direnci	>0.15 Mpa	ASTM D 412
Suya Dayanıklılık	Geçti	ASTM D 2939



BİTÜM ASTAR



Bitüm esaslı, tek komponentli, likit, emülsiyon kaplama su yalıtım astar malzemesi.

KULLANIM ALANLARI

- Yeraltı yapılarının su yalıtımında,
- Temel ve terasların su yalıtımında,
- Rutubetli odaların yalıtımında,
- Yalıtımlı çatılar ve verandalarda, kullanılır.

BİTÜM ASTAR

Bitüm esaslı, tek komponentli, likit, emülsiyon kaplama su yalıtım astar malzemesi.

STROLINE BİTÜM ASTAR, tek komponentli, özellikle bitüm esaslı su yalıtım membranları veya bitüm esaslı sürme su yalıtım malzemeleri için astar olarak kullanılmak üzere tasarlanmış su yalıtım malzemesi.



YÜZEY HAZIRLIĞI

- Uygulama yüzeyi kir, toz, sıva ve çimento kalıntıları, boya ve yağ gibi ayırıcı maddelerden temizlenmiş, hasarlı ve gevşek parçalar yüzeyden arındırılmış olmalıdır.
- Yüzeyde onarım gerekliliği durumunda, yüzey düzeltme ve tamir işlemi, STROLINE CON KRET 05 veya STROLINE CON KRET TR yüzey tamir malzemeleri kullanılarak, STROLINE BİTÜM ASTAR uygulamasından en az bir gün önce yapılmalıdır.
- Mineral ve emici yüzeyler uygulama

öncesi STROLINE BİTÜM ASTAR %25 oranında inceltilmelidir.

UYGULAMA

- STROLINE BİTÜM ASTAR düzgün olarak hazırlanan yüzeye fırça, rulo veya püskürtme yöntemiyle en az iki kat halinde uygulanmalıdır.
- İkinci kat uygulama, ilk kat tam kurduktan sonra yapılmalıdır.
- İkinci kat uygulama, birinci kat uygulamanın uygulama yönünün dikine yapılmalıdır.

SARFIYAT

0,400 kg/m² (Yüzeyin emişine bağlı olarak değişim gösterebilir.)

GÜVENLİK KURALLARI

- Kullanım esnasında eldiven kullanılmalıdır.
- Ürünün cilt ve göz temasından kaçınılmalıdır.
- Temas halinde temas eden bölge bol su ile yıkanmalıdır.
- Yutulması halinde derhal doktora başvurulmalıdır.

AMBALAJ

18 kg tenekelerde temin edilir.

DEPOLAMA ve RAF ÖMRÜ

- +5°C - +35°C arasında depolanmalıdır.
- Güneş ışığından ve aşırı sıcaklıklardan korunmuş olarak kapalı muhafaza edilmelidir..
- Sıcak iklim koşullarında iklimli bölümlerde muhafaza edilmelidir.
- Soğuk iklim koşullarında ürün 10°C üzerinde sıcaklıkta muhafaza edilmelidir.
- Dondurulmamalıdır.
- Yukarıdaki saktama koşullarına uyulduğu takdirde açılmamış ambalajında raf ömrü 12 aydır.





Suya ve rutubete karşı kullanılan, modifiye bitüm ve solvent esaslı, tek komponentli, kullanıma hazır likit membrandır.

BİTÜM LİKİT MEMBRAN



KULLANIM ALANLARI

- Zemin nemi ve sızıntılara karşı Temellerde, İstinat ve perde duvarlarında,
- Galeri, Drenaj ve temel kazıklarında,
- Betonarme teras çatılarda,
- Balkonlarda, Su kanalları ve gizli derelerde,
- Havuzların suya ve rutubete karşı izolasyonunda kaplama altında kullanılır.

BİTÜM LİKİT MEMBRAN

Suya ve rutubete karşı kullanılan, modifiye bitüm ve solvent esaslı, tek komponentli, kullanıma hazır likit membrandır. Bünyesindeki solventin buharlaşmasından sonra, sürüldüğü yüzeye kuvvetli bir şekilde yapışarak suya karşı dayanıklı ve süper elastik bir tabaka oluşturur.

ÖZELLİKLERİ / AVANTAJLARI

- Herkes tarafından kolaylıkla kullanılabilir.
- Eksiz ve kesintisiz bir izolasyon tabakası oluşturur.
- Çok elastiktir. (%1000)



YÜZEY HAZIRLIĞI ve UYGULAMA

STROLINE LİKİT MEMBRAN, uygulama yapılacak yerin sadece su ile temas edecek tarafına uygulanır. Hazır bir malzemedir. Isıtma, inceltme gerektirmez. Firça, gelberi veya basınçsız püskürtücülerle uygulanabilir. Kuvvetli yapışma sağlamak, tozdan arındırmak ve uygulamanın ömrünü uzatmak için astar olarak metal olmayan yüzeylerde STROLINE BİTÜM ASTAR kullanılmalıdır.

STROLINE LİKİT MEMBRAN yaklaşık 2 saat gibi kısa bir sürede kurumasına karşın, birkaç kat uygulama yapılacak hallerde, katlar arasında birer gün beklenmelidir. Daha yüksek basınçlara dayanması istenen hallerde, polyester keçe, file, tecrit bezi gibi taşıyıcılarla takviye edilerek, mükemmel sonuç elde edilebilir.

SARFIYAT

Her katta 600 g/m² olacak şekilde, en az iki kat olarak uygulanmalıdır.

GÜVENLİK KURALLARI

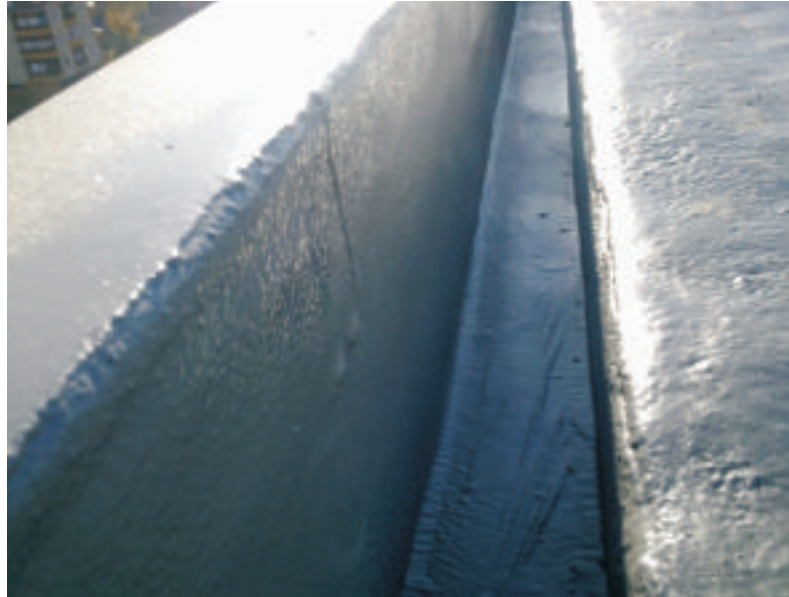
- Kullanım esnasında eldiven kullanılmalıdır.
- Ürünün cilt ve göz temasından kaçınılmalıdır.
- Temas halinde temas eden bölge bol su ile yıkanmalıdır.
- Yutulması halinde derhal doktora başvurulmalıdır.

AMBALAJ

18 kg kovalarda temin edilir.

DEPOLAMA ve RAF ÖMRÜ

- +5°C - +35°C arasında depolanmalıdır.
- Güneş ışığından ve aşırı sıcaklıklardan korunmuş olarak kapalı muhafaza edilmelidir..
- Sıcak iklim koşullarında iklimli bölümlerde muhafaza edilmelidir.
- Soğuk iklim koşullarında ürün 10°C üzerinde sıcaklıkta muhafaza edilmelidir.
- Dondurulmamalıdır.
- Yukarıdaki saklama koşullarına uyulduğu takdirde açılmamış ambalajında raf ömrü 12 aydır.





STROLINE®



facebook.com/StrolineSove



youtube.com/stroline

www.stroline.com



Orucreis Mah. Vadi Cad. Giyimkent Sitesi
İstanbul Ticaret Sarayı Kat 9 No:108/540
Esenler / İstanbul - TÜRKİYE
Tel : +90 212 594 16 28
: +90 212 594 17 05
Faks : +90 212 619 72 97